

长信利率债债券型证券投资基金

更新的招募说明书摘要

2020年第【1】号

基金管理人：长信基金管理有限责任公司

基金托管人：国泰君安证券股份有限公司

长信利率债债券型证券投资基金（以下简称“本基金”）由长信富泰纯债一年定期开放债券型证券投资基金变更注册而来。自2019年5月14日起，《长信利率债债券型证券投资基金基金合同》生效。

重要提示

基金管理人保证本招募说明书的内容真实、准确、完整。本招募说明书经中国证监会注册，但中国证监会对本基金的注册，并不表明其对本基金的价值和收益作出实质性判断或保证，也不表明投资于本基金没有风险。

本基金投资于证券市场，基金净值会因为证券市场波动等因素产生波动，投资者根据所持有的基金份额享受基金收益，同时承担相应的投资风险。投资本基金可能遇到的风险包括：因整体政治、经济、社会等环境因素对证券市场价格产生影响而形成的系统性风险，个别证券特有的非系统性风险，利率风险，本基金持有的信用类固定收益品种违约带来的信用风险，债券投资出现亏损的风险；基金运作风险，包括由于基金投资人连续大量赎回基金产生的流动性风险，基金管理人在基金管理实施过程中产生的基金管理风险等。

本基金为债券型基金，其预期风险与收益高于货币市场基金，低于混合型基金和股票型基金。本基金的投资范围为具有良好流动性的金融工具，包括国债、央行票据、金融债、地方政府债、企业债、公司债、中期票据、短期融资券、超级短期融资券、资产支持证券、次级债券、可分离交易可转债的纯债部分、债券回购、银行存款（包括协议存款、定期存款及其他银行存款）、同业存单、货币

市场工具、国债期货及法律法规或中国证监会允许基金投资的其他金融工具，但须符合中国证监会相关规定。本基金不参与权证、股票等资产投资，可转债仅投资二级市场可分离交易可转债的纯债部分。如法律法规或监管机构以后允许基金投资其他品种，基金管理人在履行适当程序后，可以将其纳入投资范围，其投资比例遵循届时有效法律法规或相关规定。

投资人应当认真阅读《基金合同》、《招募说明书》、基金产品资料概要等基金法律文件，了解基金的风险收益特征，并根据自身的投资目的、投资期限、投资经验、资产状况等判断基金是否和投资人的风险承受能力相适应。

基金的过往业绩并不预示其未来表现。

基金管理人依照恪尽职守、诚实信用、谨慎勤勉的原则管理和运用基金财产，但不保证本基金一定盈利，也不保证最低收益。

本更新的招募说明书所载的内容截止日为 2019 年 12 月 31 日，有关财务数据和净值表现截至 2019 年 9 月 30 日（财务数据未经审计）。本基金托管人国泰君安证券股份有限公司已经复核了本次更新的招募说明书。

一、基金管理人

（一）基金管理人概况

| 基金管理人概况 | | | |
|---------|---|-----|------|
| 名称 | 长信基金管理有限责任公司 | | |
| 注册地址 | 中国（上海）自由贸易试验区银城中路 68 号 9 楼 | | |
| 办公地址 | 上海市浦东新区银城中路 68 号 9 楼 | | |
| 邮政编码 | 200120 | | |
| 批准设立机关 | 中国证券监督管理委员会 | | |
| 批准设立文号 | 中国证监会证监基金字[2003]63 号 | | |
| 注册资本 | 壹亿陆仟伍佰万元人民币 | | |
| 成立日期 | 2003 年 5 月 9 日 | | |
| 组织形式 | 有限责任公司 | | |
| 法定代表人 | 成善栋 | | |
| 电话 | 021-61009999 | | |
| 传真 | 021-61009800 | | |
| 联系人 | 魏明东 | | |
| 存续期间 | 持续经营 | | |
| 经营范围 | 基金管理业务，发起设立基金，中国证监会批准的其他业务。【依法须经批准的项目，经相关部门批准后方可开展经营活动】 | | |
| 股权结构 | 股东名称 | 出资额 | 出资比例 |

| | | | |
|--|------------------|-----------|--------|
| | 长江证券股份有限公司 | 7350 万元 | 44.55% |
| | 上海海欣集团股份有限公司 | 5149.5 万元 | 31.21% |
| | 武汉钢铁有限公司 | 2500.5 万元 | 15.15% |
| | 上海彤胜投资管理中心（有限合伙） | 751 万元 | 4.55% |
| | 上海彤骏投资管理中心（有限合伙） | 749 万元 | 4.54% |
| | 总计 | 16500 万元 | 100% |

（二）主要人员情况

1、基金管理人的董事会成员情况

| 董事会成员 | | | |
|-------|-------|----|--|
| 姓名 | 职务 | 性别 | 简历 |
| 成善栋 | 董事长 | 男 | 中共党员，硕士，IMBA，曾任职中国人民银行上海市分行静安区办事处办公室科员，中国人民银行上海市分行、工商银行上海市分行办公室科员、科长，上海巴黎国际银行信贷部总经理，工商银行上海市分行办公室副主任、管理信息部总经理、办公室主任、党委委员、副行长，并历任上海市金融学会副秘书长，上海城市金融学会副会长、秘书长。 |
| 刘元瑞 | 非独立董事 | 男 | 中共党员，硕士，现任长江证券股份有限公司总裁。历任长江证券股份有限公司钢铁行业研究分析师、研究部副主管，长江证券承销保荐有限公司总裁助理，长江证券股份有限公司研究部副总经理、研究所总经理、副总裁。 |
| 陈谋亮 | 非独立董事 | 男 | 中共党员，法学硕士，工商管理博士，高级经济师，高级商务谈判师。现任上海市湖北商会常务副会长，曾任湖北省委组织部“第三梯队干部班”干部，中国第二汽车制造厂干部，湖北经济学院讲师、特聘教授，扬子石化化工厂保密办主任、集团总裁办、股改办、宣传部、企管处管理干部、集团法律顾问，中石化/扬子石化与德国巴斯夫合资特大型一体化石化项目中方谈判代表，交大南洋部门经理兼董事会证券事务代表，海欣集团董事会秘书处主任、战略投资部总监、总裁助理、副总裁、总裁。 |
| 谢 辉 | 非独立董事 | 男 | 中共党员，硕士。现任武汉钢铁有限公司经营财务部部长。曾任武汉钢铁(集团)公司计划财务部会计处副主任科员、主任科员、处长，武汉钢铁(集团)公司企业管理部、运营改善部绩效考核处处长，武汉钢铁(集团)公司运营改善部绩效考核高级经理，武汉钢铁股份有限公司经营财务部副总经理，武汉钢铁有限公司经营财务部副部长。 |
| 覃波 | 非独立董事 | 男 | 中共党员，硕士，上海国家会计学院 EMBA 毕业，具有基金从业资格。现任长信基金管理有限责任公司总经理、投资决策委员会主任委员。曾任职于长江证券有限责任公司。2002 年加入长信基金管理有限责任公司，历任市场开发部区域经理、营销策划部副总监、市场开发部总监、专户理财部总监、总经理助理、副总经理。 |

| | | | |
|--------------------------|------|---|---|
| 徐志刚 | 独立董事 | 男 | 中共党员，经济学博士，曾任中国人民银行上海市徐汇区办事处办公室副主任、信贷科副科长、党委副书记，中国工商银行上海市分行办公室副主任、主任、金融调研室主任、浦东分行副行长，上海实业（集团）有限公司董事、副总裁，上海实业金融控股有限公司董事、总裁，上海实业财务有限公司董事长、总经理，德勤企业咨询（上海）有限公司华东区财务咨询主管合伙人、全球金融服务行业合伙人。 |
| 刘斐 | 独立董事 | 女 | 中共党员，工商管理硕士。现任国和创新教育基金（筹）合伙人。曾任上海国和现代服务业股权投资管理有限公司董事总经理、创始合伙人，上海国际集团旗下私募股权投资基金管理公司，浦银安盛基金管理有限公司总经理、董事（浦银安盛创始人），上海东新国际投资管理有限公司总经理、董事（浦发银行与新鸿基合资养老金投资管理公司），浦发银行办公室负责人。 |
| 马晨光 | 独立董事 | 女 | 致公党党员，法律硕士。现任上海市协力律师事务所律师，管理合伙人，上海市浦东新区人大代表，中国致公党上海市浦东新区副主委，上海市法学会金融法研究会理事，上海国际仲裁中心仲裁员，上海仲裁委员会仲裁员，复旦大学研究生校外导师，华东政法大学校外兼职导师，上海对外经贸大学兼职教授，上海市浦东新区法律服务业协会副会长。 |
| 注：上述人员之间均不存在近亲属关系 | | | |

2、监事会成员

| 监事会成员 | | | |
|-------|-------|----|--|
| 姓名 | 职务 | 性别 | 简历 |
| 余汉生 | 监事会主席 | 男 | 中共党员，本科学历，正高级高级会计师。现任中国宝武钢铁集团有限公司监事、宝山钢铁股份有限公司监事、武汉钢铁有限公司监事。曾任武汉钢铁(集团)公司财务部机关费用科一科副科长、会计处主任科员，武汉钢铁(集团)公司公会财务部部长，武汉钢铁(集团)公司实业公司审计处处长、财务处处长，武汉钢铁(集团)公司计划财务部会计处处长，武汉钢铁股份公司计划财务部部长，武汉钢铁股份公司副总会计师兼计划财务部部长，武汉钢铁股份公司总会计师。 |
| 陈水元 | 监事 | 男 | 硕士研究生，会计师、经济师。现任长江证券股份有限公司财务负责人，兼任武汉股权托管交易中心监事长；曾任湖北证券有限公司营业部财务主管、经纪事业部财务经理，长江证券有限责任公司经纪事业部总经理助理、经纪业务总部总经理助理、营业部总经理，长江证券股份有限公司营业部总经理、总裁特别助理、执行副总裁、财务负责人、合规负责人、首席风险官。 |
| 杨爱民 | 监事 | 男 | 中共党员，在职研究生学历，会计师。现任上海海欣集团股份有限公司财务总监。曾任甘肃铝厂财务 |

| | | | |
|--------------------------|----|---|--|
| | | | 科副科长、科长，甘肃省铝业公司财务处副处长、处长，上海海欣集团审计室主任、财务副总监。 |
| 李毅 | 监事 | 女 | 中共党员，硕士。现任长信基金管理有限责任公司总经理助理。曾任长信基金管理有限责任公司综合行政部副总监、零售服务部总监。 |
| 孙红辉 | 监事 | 男 | 中共党员，硕士。现任长信基金管理有限责任公司总经理助理、运营总监兼基金事务部总监。曾任职于上海机械研究所、上海家宝燃气具公司和长江证券有限责任公司。 |
| 魏明东 | 监事 | 男 | 中共党员，硕士。现任长信基金管理有限责任公司综合行政部总监兼人力资源总监。曾任职于上海市徐汇区政府、华夏证券股份有限公司和国泰基金管理有限公司。 |
| 注：上述人员之间均不存在近亲属关系 | | | |

3、经理层成员

| 经理层成员 | | | |
|-------|------|----|--|
| 姓名 | 职务 | 性别 | 简历 |
| 覃波 | 总经理 | 男 | 简历同上。 |
| 周永刚 | 督察长 | 男 | 经济学硕士，EMBA。现任长信基金管理有限责任公司督察长。曾任湖北证券有限责任公司武汉自治街营业部总经理，长江证券有限责任公司北方总部总经理兼北京展览路证券营业部总经理，长江证券有限责任公司经纪业务总部副总经理兼上海代表处主任、上海汉口路证券营业部总经理。 |
| 邵彦明 | 副总经理 | 男 | 硕士，毕业于对外经济贸易大学，具有基金从业资格。现任长信基金管理有限责任公司副总经理兼北京分公司总经理。曾任职于北京市审计局、上海申银证券公司、大鹏证券公司、嘉实基金管理有限公司。2001年作为筹备组成员加入长信基金，历任公司北京代表处首席代表、公司总经理助理。 |
| 程燕春 | 副总经理 | 男 | 华中科技大学技术经济学士，具有基金从业资格，现任长信基金管理有限责任公司副总经理，曾任中国建设银行江西省分行南昌城东支行副行长，中国建设银行纪检监察部案件检查处监察员，中国建设银行基金托管部市场处、信息披露负责人，融通基金管理有限公司筹备组成员、总经理助理兼北京分公司总经理、上海分公司总经理、执行监事，金元惠理基金管理有限公司首席市场官，历任长信基金管理有限责任公司总经理销售助理、总经理助理。 |

| | | | |
|-------------------|------|---|--|
| 安昀 | 副总经理 | 男 | 经济学硕士，复旦大学数量经济学研究生毕业，具有基金从业资格。曾任职于申银万国证券研究所，担任策略研究工作，2008年11月加入长信基金管理有限责任公司，历任策略研究员、基金经理助理、研究发展部副总监、研究发展部总监和基金经理。2015年5月6日至2016年9月6日在敦和资产管理有限公司股票投资部担任基金经理。2016年9月8日重新加入长信基金管理有限责任公司，曾任总经理助理、长信双利优选灵活配置混合型证券投资基金的基金经理。现任公司副总经理、投资决策委员会执行委员和国际业务部总监、长信内需成长混合型证券投资基金、长信双利优选混合型证券投资基金、长信先机两年定期开放灵活配置混合型证券投资基金的基金经理。 |
| 注：上述人员之间均不存在近亲属关系 | | | |

4、基金经理

| 本基金基金经理情况 | | | |
|-------------------|------|----------------|---|
| 姓名 | 职务 | 任职时间 | 简历 |
| 姜锡峰 | 基金经理 | 自2019年5月14日起至今 | 管理学硕士，上海财经大学企业管理专业研究生毕业，曾任湘财证券股份有限公司担任债券研究员、浦银安盛基金管理有限公司债券研究员、基金经理助理，2016年5月加入长信基金管理有限责任公司，历任基金经理助理、长信利发债券型证券投资基金、长信利泰灵活配置混合型证券投资基金、长信先利半年定期开放混合型证券投资基金、长信先锐债券型证券投资基金、长信富泰纯债一年定期开放债券型证券投资基金和长信富民纯债一年定期开放债券型证券投资基金的基金经理。现任长信稳益纯债债券型证券投资基金、长信富全纯债一年定期开放债券型证券投资基金、长信利率债债券型证券投资基金、长信利保债券型证券投资基金、长信利尚一年定期开放混合型证券投资基金、长信先利半年定期开放混合型证券投资基金和长信富瑞两年定期开放债券型证券投资基金的基金经理。 |
| 注：上述人员之间均不存在近亲属关系 | | | |

5、投资决策委员会成员

| 投资决策委员会成员 | |
|-----------|--|
| 姓名 | 职务 |
| 覃波 | 总经理、投资决策委员会主任委员 |
| 安昀 | 副总经理、投资决策委员会执行委员和国际业务部总监、长信内需成长混合型证券投资基金、长信双利优选混合型证券投资基金和长信先机两年定期开 |

| | |
|-------------------|---|
| | 放灵活配置混合型证券投资基金的基金经理 |
| 杨帆 | 投资决策委员会执行委员、长信美国标准普尔 100 等权重指数增强型证券投资基金和长信全球债券证券投资基金的基金经理 |
| 李家春 | 公司总经理助理、投资决策委员会执行委员、长信利丰债券型证券投资基金、长信可转债债券型证券投资基金、长信利广灵活配置混合型证券投资基金、长信利盈灵活配置混合型证券投资基金、长信利富债券型证券投资基金和长信利尚一年定期开放混合型证券投资基金的基金经理 |
| 高远 | 研究发展部总监、长信银利精选混合型证券投资基金和长信金利趋势混合型证券投资基金的基金经理 |
| 易利红 | 股票交易部总监 |
| 张文珺 | 固定收益部总监、长信纯债壹号债券型证券投资基金、长信利鑫债券型证券投资基金 (LOF)、长信富平纯债一年定期开放债券型证券投资基金、长信稳益纯债债券型证券投资基金、长信富海纯债一年定期开放债券型证券投资基金和长信稳势纯债债券型证券投资基金的基金经理 |
| 陆莹 | 现金理财部总监、长信利息收益开放式证券投资基金、长信易进混合型证券投资基金、长信稳健纯债债券型证券投资基金、长信长金通货币市场基金、长信稳通三个月定期开放债券型发起式证券投资基金、长信稳鑫三个月定期开放债券型发起式证券投资基金和长信富瑞两年定期开放债券型证券投资基金的基金经理 |
| 叶松 | 权益投资部总监、长信增利动态策略混合型证券投资基金、长信企业精选两年定期开放灵活配置混合型证券投资基金和长信睿进灵活配置混合型证券投资基金的基金经理 |
| 左金保 | 量化投资部兼量化研究部总监、投资决策委员会执行委员、长信医疗保健行业灵活配置混合型证券投资基金 (LOF)、长信量化先锋混合型证券投资基金、长信量化中小盘股票型证券投资基金、长信电子信息行业量化灵活配置混合型证券投资基金、长信低碳环保行业量化股票型证券投资基金、长信消费精选行业量化股票型证券投资基金、长信沪深 300 指数增强型证券投资基金、长信量化价值驱动混合型证券投资基金和长信量化多策略股票型证券投资基金的基金经理 |
| 涂世涛 | 量化专户投资部副总监兼投资经理 |
| 李欣 | 债券交易部副总监 |
| 陈言午 | 专户投资部副总监兼投资经理 |
| 卢靖 | 战略与产品研发部总监 |
| 宋海岸 | 长信中证 500 指数增强型证券投资基金、长信国防军工量化灵活配置混合型证券投资基金、长信沪深 300 指数增强型证券投资基金和长信医疗保健行业灵活配置混合型证券投资基金 (LOF) 的基金经理 |
| 冯彬 | 固收多策略部总监、长信金葵纯债一年定期开放债券型证券投资基金、长信利保债券型证券投资基金、长信稳裕三个月定期开放债券型发起式证券投资基金、长信富安纯债半年定期开放债券型证券投资基金和长信富民纯债一年定期开放债券型证券投资基金的基金经理 |
| 崔飞燕 | 固收专户投资部副总监兼投资经理 |
| 注：上述人员之间均不存在近亲属关系 | |

二、基金托管人

(一) 基金托管人基本情况

1、基本情况

名称：国泰君安证券股份有限公司

住所：中国（上海）自由贸易试验区商城路 618 号

办公地址：上海市静安区新闻路 669 号博华广场 19 楼

法定代表人：杨德红

成立时间：1999 年 8 月 18 日

组织形式：其他股份有限公司（上市）

批准设立机关及批准设立文号：证监机构字[1999]77 号

注册资本：捌拾玖亿柒佰玖拾肆万柒仟玖佰伍拾肆元人民币

存续期间：持续经营

基金托管业务批准文号：证监许可[2014]511 号

电话：021-38917599-5

联系人：王健

国泰君安证券股份有限公司前身为国泰证券和君安证券，1999 年 8 月 18 日两公司合并新设为国泰君安证券股份有限公司。2015 年 6 月 26 日国泰君安证券股份有限公司在上交所上市交易，证券简称为“国泰君安”，证券代码为“601211”。2017 年 4 月 11 日国泰君安证券股份有限公司在香港联交所主板挂牌并上市交易，H 股股票中文简称“國泰君安”，英文简称为“GTJA”，股票代码为“02611”。截至 2019 年 07 月 16 日，国泰君安证券股份有限公司注册资本为 89.07947954 亿元人民币，直接设有 6 家境内子公司和 1 家境外子公司，并在全国设有 33 家分公司、420 家证券营业部和 26 家期货营业部，是国内最早开展各类创新业务的券商之一。2008-2019 年，公司连续十二年在中国证监会证券公司分类评价中被评为 A 类 AA 级，为目前证券公司获得的最高评级。

2、主要人员情况

陈忠义先生，中国国籍，无境外居留权，1970 年 10 月出生，经济学学士，中级经济师，现任国泰君安证券资产托管部总经理。1993 年参加工作，曾任职于君安证券清算部总经理助理、国泰君安证券营运中心副总经理、光大证券营运管理总部总经理等职。“全国金融五一劳动奖章”、“金融服务能手”称号获得者，中国证券业协会托管结算专业委员会副主任委员，带领团队设计的“直通式证券清算质量管理国际化标准平台”，被评为上海市 2011 年度金融创新奖二等奖。

2014年2月起任国泰君安证券资产托管部总经理。

国泰君安证券总部设资产托管部，现有员工全部具备基金从业资格及本科以上学历，管理人员及业务骨干均具有多年基金、证券和银行的从业经验，从业人员囊括了经济师、会计师、注册会计师、律师、国际注册内部审计师等中高级专业技术职称及专业资格，专业背景覆盖了金融、会计、经济、法律、计算机等各领域，是一支诚实勤勉、积极进取、专业分布合理，职业技能优良的资产托管从业人员队伍。

3、基金托管业务经营情况

国泰君安证券于2013年4月3日取得私募基金综合托管业务资格，于2014年5月20日取得证券投资基金托管资格，可为各类公开募集基金、非公开募集基金提供托管服务。国泰君安证券坚守“诚信专业、质量为本”的服务宗旨，通过组建经验丰富的专业团队、搭建安全高效的业务系统，为基金份额持有人提供值得信赖的托管服务。国泰君安证券获得证券投资基金托管资格以来，广泛开展了公募基金、基金专户、券商资管计划、私募基金等基金托管业务，与建信、平安、天弘、富国、长信、中融等多家基金公司及其子公司建立了托管合作关系，截止2019年12月31日托管公募基金29只，专业的服务和可靠的运营获得了管理人的一致认可。

（二）基金托管人的内部控制制度

1、内部控制目标

严格遵守国家法律法规、行业规章及公司内相关管理规定，加强内部管理，保证资产托管部业务规章的健全和各项规章的贯彻执行，通过对各种风险的梳理、评估、监控，有效地实现对各项业务风险的监控和管理，确保业务稳健运行，保护基金份额持有人的合法权益。

2、内部控制组织结构

国泰君安证券在董事会中内设风险控制委员会，是公司风险管理的最高决策机构；公司在经营管理层面设置风险管理委员会，对公司经营风险实行统筹管理，对风险管理重大事项进行审议与决策；风险管理部门包括专职履行风险管理职责的风险管理部、合规部、法律部、稽核审计部，以及计划财务部、信息技术部、营运中心等履行其他风险管理职责的部门。

资产托管部设置风控合规岗和稽核监控岗，负责制定本部门风险管理规章制度，分析报告部门整体风险管理状况，评估检查风险管理执行情况并提出改进建议，抓住要害环节和关键风险，协助业务运营岗位进行专项化解，监督风险薄弱环节的整改情况；同时部门设置风险评估及处置小组，由资产托管部总经理及各小组、运营中心负责人组成，负责对重大风险事项进行评估、确定风险管理违规事项的处理意见、突发事件应急管理等事项。

3、内部控制制度及措施

根据《中华人民共和国证券投资基金法》、《公开募集证券投资基金运作管理办法》、《证券投资基金托管业务管理办法》等法律法规，基金托管人制定了一整套严密、高效的证券投资基金托管管理规章制度，确保基金托管业务运行的规范、安全、高效，包括《国泰君安证券资产托管业务管理暂行办法》、《国泰君安证券资产托管部内部控制与风险管理操作规程》、《国泰君安证券资产托管部稽核监控操作规程》、《国泰君安证券资产托管部突发事件与危机处理规程》、《国泰君安证券资产托管部保密规程》、《国泰君安证券资产托管部资产保管操作规程》、《国泰君安证券资产托管部档案管理操作规程》等，并根据市场变化和基金业务的发展不断加以完善。做到业务管理制度化，技术系统完整独立，核心作业区实行封闭管理，业务分工合理，有关信息披露由专人负责。

基金托管人通过基金托管业务各环节风险的事前揭示、事中控制和事后稽核的动态管理过程来实施内部风险控制；安全保管基金财产，保持基金财产的独立性；实行经营场所封闭式双门禁管理，并配备录音和录像监控系统；建立独立的托管运营系统并进行防火墙设置；实施严格的岗位冲突矩阵管理，重要岗位设置双人复核机制，建立严格有效的操作制约体系；深入进行职业道德教育，树立内控优先的理念，培养部门全体员工的风险防范和保密意识；配备专门的稽核监控岗对基金托管业务运行进行内部稽核审查，以保证基金托管业务内部控制的有效性。

（三）基金托管人对基金管理人运作基金进行监督的方法和程序

1、监督方法

基金托管人根据《中华人民共和国证券投资基金法》、《公开募集证券投资基金运作管理办法》等有关法律法规的规定及《基金合同》约定，制定投资监督标

准与监督流程，对基金合同生效之后所委托资产的投资范围、投资比例、投资限制等进行严格监督，及时提示管理人违规风险，并定期编写基金投资运作监督报告，报送中国证监会。在日常为基金投资运作所提供的基金清算和核算服务环节中，对基金管理人发送的投资指令、基金管理人对于基金资产的核算、基金资产净值的计算、对各基金费用的提取与开支情况、基金的申购资金的到账与赎回资金的划付、基金收益分配等行为的合法性、合规性进行监督和核查。

2、监督程序

基金托管人发现基金管理人违反《中华人民共和国证券投资基金法》、《公开募集证券投资基金运作管理办法》等有关法律法规和《基金合同》的行为，应当及时通知基金管理人予以纠正，基金管理人收到通知后及时核对确认并进行调整。基金托管人有权随时对通知事项进行复查，督促基金管理人改正。基金管理人对于基金托管人通知的违规事项未能在限期内纠正的，基金托管人应报告中国证监会。基金托管人发现基金管理人存在重大违规行为，应立即报告中国证监会，同时通知基金管理人限期纠正。

三、相关服务机构

（一）基金份额销售机构

长信利率债债券型证券投资基金 A 类份额销售机构：

| | |
|---------------------------------|------------------------|
| 1、直销中心：长信基金管理有限责任公司 | |
| 注册地址：中国（上海）自由贸易试验区银城中路 68 号 9 楼 | |
| 办公地址：上海市浦东新区银城中路 68 号时代金融中心 9 楼 | |
| 法定代表人：成善栋 | 联系人：张恩焕 |
| 电话：021-61009916 | 传真：021-61009917 |
| 客户服务电话：400-700-5566 | 公司网站：www.cxfund.com.cn |
| 2、场外代销机构 | |
| （1）交通银行股份有限公司 | |
| 注册地址：上海市银城中路 188 号 | |
| 办公地址：上海市银城中路 188 号 | |
| | 联系人：王菁 |
| 电话：021-58781234 | 传真：021-58408483 |
| 客户服务电话：95559 | 网址：www.bankcomm.com |
| （2）招商银行股份有限公司 | |

| | |
|--------------------------------|---------------------|
| 注册地址：深圳市深南大道 7088 号招商银行大厦 | |
| 办公地址：深圳市深南大道 7088 号招商银行大厦 | |
| 法定代表人：李建红 | 联系人：季平伟 |
| 电话：0755-83198888 | 传真：0755-83195109 |
| 客户服务电话：95555 | 网址：www.cmbchina.com |
| (3) 上海浦东发展银行股份有限公司 | |
| 注册地址：上海市中山东一路 12 号 | |
| 办公地址：上海市中山东一路 12 号 | |
| 法定代表人：吉晓辉 | 联系人：唐苑 |
| 电话：021-61618888 | 传真：021-63604199 |
| 客户服务电话：95528 | 网址：www.spdb.com.cn |
| (4) 兴业银行股份有限公司 | |
| 注册地址：福州市湖东路 154 号中山大厦 | |
| 办公地址：福州市湖东路 154 号中山大厦 | |
| 法定代表人：高建平 | 联系人：蒋怡 |
| 电话：0591-87839338 | 传真：0591-87841932 |
| 客户服务电话：95561 | 网址：www.cib.com.cn |
| (5) 平安银行股份有限公司 | |
| 注册地址：深圳市深南中路 1099 号平安银行大厦 | |
| 办公地址：深圳市深南中路 1099 号平安银行大厦 | |
| 法定代表人：孙建一 | 联系人：张莉 |
| 电话：0755-22166118 | 传真：0755-25841098 |
| 客户服务电话：95511-3 | 网址：bank.pingan.com |
| (6) 江苏银行股份有限公司 | |
| 注册地址：南京市中华路 26 号 | |
| 办公地址：南京市中华路 26 号 | |
| 法定代表人：夏平 | 联系人：张洪玮 |
| 电话：025-58587036 | 传真：025-58587820 |
| 客户服务电话：95319 | 网址：www.jsbchina.cn |
| (7) 长江证券股份有限公司 | |
| 注册地址：武汉市新华路特 8 号长江证券大厦 | |
| 办公地址：武汉市新华路特 8 号长江证券大厦 | |
| 法定代表人：李新华 | 联系人：李良 |
| 电话：027-65799999 | 传真：027-85481900 |
| 客户服务电话：95579 或 4008-888-999 | 网址：www.95579.com |
| (8) 第一创业证券股份有限公司 | |
| 注册地址：深圳市福田区福华一路 115 号投行大厦 20 楼 | |

| | |
|--------------------------------------|----------------------------|
| 办公地址：深圳市福田区福华一路 115 号投行大厦 18 楼 | |
| 法定代表人：刘学民 | 联系人：吴军 |
| 电话：0755-23838751 | 传真：0755-25831754 |
| 客户服务电话：95358 | 网址：www.firstcapital.com.cn |
| (9) 东吴证券股份有限公司 | |
| 注册地址：苏州工业园区星阳街 5 号 | |
| 办公地址：苏州工业园区星阳街 5 号 | |
| 法定代表人：范力 | 联系人：陆晓 |
| 电话：0512-62938521 | 传真：0512-65588021 |
| 客户服务电话：400 860 1555 | 网址：www.dwzq.com.cn |
| (10) 光大证券股份有限公司 | |
| 注册地址：上海市静安区新闸路 1508 号 | |
| 办公地址：上海市静安区新闸路 1508 号 | |
| 法定代表人：周健男 | 联系人：龚俊涛 |
| 电话：021-22169999 | 传真：021-22169134 |
| 客户服务电话：95525 | 网址：www.ebscn.com |
| (11) 华福证券有限责任公司 | |
| 注册地址：福州市五四路 157 号新天地大厦 7、8 层 | |
| 办公地址：福州市五四路 157 号新天地大厦 7 至 10 层 | |
| 法定代表人：黄金琳 | 联系人：张腾 |
| 电话：0591-87383623 | 传真：0591-87383610 |
| 客户服务电话：95547 | 网址：www.hfzq.com.cn |
| (12) 国都证券股份有限公司 | |
| 注册地址：北京市东城区东直门南大街 3 号国华投资大厦 9 层 10 层 | |
| 办公地址：北京市东城区东直门南大街 3 号国华投资大厦 9 层 10 层 | |
| 法定代表人：王少华 | 联系人：李弢 |
| 电话：010-84183389 | 传真：010-84183311-3389 |
| 客户服务电话：400-818-8118 | 网址：www.guodu.com |
| (13) 国金证券股份有限公司 | |
| 注册地址：成都市东城根上街 95 号 | |
| 办公地址：四川省成都市东城根上街 95 号 | |
| 法定代表人：冉云 | 联系人：杜晶、贾鹏 |
| 电话：028-86690057、028-86690058 | 传真：028-86690126 |
| 客户服务电话：95310 | 网址：www.gjqz.com.cn |
| (14) 国盛证券有限责任公司 | |
| 注册地址：南昌市北京西路 88 号（江信国际金融大厦） | |
| 办公地址：南昌市北京西路 88 号（江信国际金融大厦） | |

| | |
|---------------------------------------|-------------------------|
| 法定代表人：马跃进 | 联系人：俞驰 |
| 电话：0791-86283080 | 传真：0791-86288690 |
| 客户服务电话：4008-222-111 | 网址：www.gsstock.com |
| (15) 国泰君安证券股份有限公司 | |
| 注册地址：中国（上海）自由贸易试验区商城路 618 号 | |
| 办公地址：上海市浦东新区银城中路 168 号上海银行大厦 29 楼 | |
| 法人代表人：杨德红 | 联系人：芮敏祺 |
| 电话：95521 | 传真：021-38670666 |
| 客户服务热线：4008888666 | 网址：www.gtja.com |
| (16) 华安证券股份有限公司 | |
| 注册地址：安徽省合肥市政务文化新区天鹅湖路 198 号 | |
| 办公地址：合肥市蜀山区南二环 959 号 B1 座华安证券 | |
| 法定代表人：李工 | 联系人：汪燕 |
| 电话：0551-5161666 | 传真：0551-5161600 |
| 客户服务电话：96518、400-80-96518 | 网址：www.hazq.com |
| (17) 华龙证券股份有限公司 | |
| 注册地址：甘肃省兰州市城关区东岗西路 638 号财富大厦 21 楼 | |
| 办公地址：甘肃省兰州市城关区东岗西路 638 号 19 楼 | |
| 法定代表人：陈牧原 | 联系人：范坤 |
| 电话：0931-4890208 | 传真：0931-4890628 |
| 客户服务电话：95368、4006898888 | 网址：www.hlzq.com |
| (18) 江海证券有限公司 | |
| 注册地址：黑龙江省哈尔滨市香坊区赣水路 56 号 | |
| 办公地址：黑龙江省哈尔滨市香坊区赣水路 56 号 | |
| 法定代表人：孙名扬 | 联系人：高悦铭 |
| 电话：0451-82336863 | 传真：0451-82287211 |
| 客户服务电话：400-666-2288 | 网址：www.jhzq.com.cn |
| (19) 平安证券股份有限公司 | |
| 注册地址：深圳市福田区益田路 5033 号平安金融中心 61 层-64 层 | |
| 办公地址：深圳市福田区金田路大中华国际交易广场 8 楼（518048） | |
| 法定代表人：何之江 | 联系人：王阳 |
| 电话：0755-22626391 | 传真：0755-82400862 |
| 客户服务电话：95511—8 | 网址：www.stock.pingan.com |
| (20) 中泰证券股份有限公司 | |
| 注册地址：济南市市中区经七路 86 号 | |
| 办公地址：山东省济南市市中区经七路 86 号 | |
| 法定代表人：李玮 | 联系人：秦雨晴 |

| | |
|---------------------------------------|--|
| 电话：021-20315197 | 传真：021-20315125 |
| 客户服务电话：95538 | 网址：www.zts.com.cn |
| (21) 上海证券有限责任公司 | |
| 注册地址：上海市黄浦区四川中路 213 号 7 楼 | |
| 办公地址：上海市西藏中路 336 号 | |
| 法定代表人：李俊杰 | 联系人：许曼华 |
| 电话：021-53686888 | 传真：021-53686100-7008、 021-53686200-7008 |
| 客户服务电话：4008918918 | 网址：www.shzq.com |
| (22) 申万宏源证券有限公司 | |
| 注册地址：上海市徐汇区长乐路 989 号 45 层 | |
| 办公地址：上海市徐汇区长乐路 989 号 40 层 | |
| 法定代表人：杨玉成 | 联系人：黄莹 |
| 电话：021-33389888 | 传真：021-33388224 |
| 客户服务电话：95523 或 4008895523 | 网址：www.swhysc.com |
| (23) 天风证券股份有限公司 | |
| 注册地址：中国湖北省武汉市东湖新技术开发区关东园路 2 号高科大厦四楼 | |
| 办公地址：中国湖北省武汉市武昌区中南路 99 号保利广场 A 座 48 层 | |
| 法定代表人：余磊 | 联系人：程晓英 |
| 电话：18064091773 | 传真：027-87618863 |
| 客服电话：95391 或 400-800-5000 | 网址：www.tfzq.com |
| (24) 天相投资顾问有限公司 | |
| 注册地址：北京市西城区金融街 19 号富凯大厦 B 座 701 | |
| 办公地址：北京市西城区新街口外大街 28 号 C 座 5 层 | |
| 法定代表人：林义相 | 联系人：谭磊 |
| 电话：010-66045182 | 传真：010-66045518 |
| 客户服务电话：010-66045678 | 网址：www.txsec.com |
| (25) 兴业证券股份有限公司 | |
| 注册地址：福州市湖东路 268 号 | |
| 办公地址：上海市浦东新区长柳路 36 号 | |
| 法定代表人：杨华辉 | 联系人：乔琳雪 |
| 电话：021-38565547 | |
| 客户服务电话：95562 | 网址：www.xyzq.com.cn |
| (26) 招商证券股份有限公司 | |
| 注册地址：深圳市福田区益田路江苏大厦 38-45 层 | |
| 办公地址：广东省深圳市福田区益田路江苏大厦 38-45 层 | |
| 法定代表人：宫少林 | 联系人：黄婵君 |

| | |
|--|--------------------------|
| 电话：0755-82960223 | 传真：0755-82943121 |
| 客户服务电话：95565 或 400-8888-111 | 网址：www.newone.com.cn |
| (27) 中国银河证券股份有限公司 | |
| 注册地址：北京市西城区金融大街 35 号 2-6 层 | |
| 办公地址：北京市西城区金融大街 35 号国际企业大厦 C 座 | |
| 法定代表人：陈共炎 | 联系人：辛国政 |
| 电话：010-83574507 | 传真：010-83574807 |
| 客户服务电话：4008-888-888 或 95551 | 网址：www.chinastock.com.cn |
| (28) 中信建投证券股份有限公司 | |
| 注册地址：北京市朝阳区安立路 66 号 4 号楼 | |
| 办公地址：北京市朝阳区朝阳门内大街 188 号 | |
| 法定代表人：王常青 | 联系人：张颢 |
| 电话：010-85130588 | 传真：010-65182261 |
| 客户服务电话：400-8888-108 | 网址：www.csc108.com |
| (29) 中信证券股份有限公司 | |
| 注册地址：广东省深圳市福田区中心三路 8 号卓越时代广场（二期）北座 | |
| 办公地址：北京市朝阳区亮马桥路 48 号中信证券大厦 | |
| 法定代表人：王东明 | 联系人：侯艳红 |
| 电话：010-60838888 | 传真：010-60833739 |
| 客户服务电话：95558 | 网址：www.citics.com |
| (30) 中信证券（山东）有限责任公司 | |
| 注册地址：青岛市崂山区深圳路 222 号 1 号楼 2001 | |
| 办公地址：青岛市市南区东海西路 28 号龙翔广场东座 5 层 | |
| 法定代表人：姜晓林 | 联系人：焦刚 |
| 电话：0531-89606166 | 传真：0532-85022605 |
| 客户服务电话：95548 | 网址：http://sd.citics.com/ |
| (31) 中山证券有限责任公司 | |
| 注册地址：深圳市福田区益田路 6009 号新世界中心 29 层 | |
| 办公地址：深圳市福田区莲花街道益田路 6013 号江苏大厦 B 座 15 楼 | |
| 法定代表人：吴永良 | 联系人：罗艺琳 |
| 电话：0755-83734659 | 传真：0755-82960582 |
| 客户服务电话：95329 | 网址：www.zszq.com.cn |
| (32) 信达证券股份有限公司 | |
| 注册地址：北京市西城区闹市口大街 9 号院 1 号楼 | |
| 办公地址：北京市西城区闹市口大街 9 号院 1 号楼 | |
| 法定代表人：张志刚 | 联系人：鹿馨方 |
| 电话：010-63081000 | 传真：010-63080978 |

| | |
|---------------------------------------|--------------------------|
| 客服热线：95321 | 网址：www.cindasc.com |
| (33) 西南证券股份有限公司 | |
| 注册地址：重庆市江北区桥北苑8号 | |
| 办公地址：重庆市江北区桥北苑8号西南证券大厦 | |
| 法定代表人：廖庆轩 | 联系人：周青 |
| 电话：023-63786633 | 传真：023-67616310 |
| 客服热线：95355、4008096096 | 网址：www.swsc.com.cn |
| (34) 蚂蚁（杭州）基金销售有限公司 | |
| 注册地址：浙江省杭州市余杭区五常街道文一西路969号3幢5层599室 | |
| 办公地址：浙江省杭州市西湖区黄龙时代广场B座6楼 | |
| 法定代表人：祖国明 | 联系人：韩爱彬 |
| 电话：0571-81137494 | 传真：4000-766-123 |
| 客户服务电话：4000-766-123 | 网址：www.fund123.cn |
| (35) 上海长量基金销售有限公司 | |
| 注册地址：上海市浦东新区高翔路526号2幢220室 | |
| 办公地址：上海市浦东新区东方路1267号11层 | |
| 法定代表人：张跃伟 | 联系人：马良婷 |
| 电话：021-20691832 | 传真：021-20691861 |
| 客户服务电话：400-820-2899 | 网址：www.erichfund.com |
| (36) 诺亚正行基金销售有限公司 | |
| 注册地址：上海市虹口区飞虹路360弄9号3724室 | |
| 办公地址：上海市杨浦区长阳路1687号2号楼 | |
| 法定代表人：汪静波 | 联系人：李娟 |
| 电话：021-38602377 | 传真：021-38509777 |
| 客户服务电话：400-821-5399 | 网址：www.noah-fund.com |
| (37) 上海好买基金销售有限公司 | |
| 注册地址：上海市虹口区场中路685弄37号4号楼449室 | |
| 办公地址：上海市浦东新区浦东南路1118号鄂尔多斯国际大厦903-906室 | |
| 法定代表人：杨文斌 | 联系人：徐超逸 |
| 电话：021-20613988 | 传真：021-68596916 |
| 客户服务电话：4007009665 | 网址：www.ehowbuy.com |
| (38) 和讯信息科技有限公司 | |
| 注册地址：北京市朝阳区朝外大街22号1002室 | |
| 办公地址：北京市朝阳区朝外大街22号泛利大厦10层 | |
| 法定代表人：王莉 | 联系人：陈慧慧 |
| 电话：010-85657353 | 传真：010-65884788 |
| 客户服务电话：400-920-0022 | 网址：www.licaike.hexun.com |

| | |
|---|-----------------------|
| (39) 上海天天基金销售有限公司 | |
| 注册地址：上海市徐汇区龙田路 190 号 2 号楼 2 层 | |
| 办公地址：上海市徐汇区宛平南路 88 号东方财富大厦 | |
| 法定代表人：其实 | 联系人：朱钰 |
| 电话：021-54509998 | 传真：021-64385308 |
| 客户服务电话：400-1818-188 | 网址：fund.eastmoney.com |
| (40) 上海汇付基金销售有限公司 | |
| 注册地址：上海市黄浦区黄河路 333 号 201 室 A 区 056 单元 | |
| 办公地址：上海市宜山路 700 号普天信息产业园 2 期 C5 栋 | |
| 法定代表人：金佶 | 联系人：甄宝林 |
| 电话：021-34013996-3011 | 传真： |
| 客户服务电话：021-34013999 | 网址：www.hotjijin.com |
| (41) 上海陆金所基金销售有限公司 | |
| 注册地址：上海市浦东新区陆家嘴环路 1333 号 14 楼 09 单元 | |
| 办公地址：上海市浦东新区陆家嘴环路 1333 号 14 楼 | |
| 法定代表人：郭坚 | 联系人：宁博宇 |
| 电话：021-20665952 | 传真：021-22066653 |
| 客户服务电话：4008219031 | 网址：www.lufunds.com |
| (42) 大泰金石基金销售有限公司 | |
| 注册地址：南京市建邺区江东中路 359 号国睿大厦一号楼 B 区 4 楼 A506 室 | |
| 办公地址：上海市长宁区虹桥路 1386 号文广大厦 15 楼 | |
| 法定代表人：袁顾明 | 联系人：朱真卿 |
| 电话：021-22267943 | 传真：021-22268089 |
| 客户服务电话：400-928-2266 | 网址：www.dtfunds.com |
| (43) 上海联泰基金销售有限公司 | |
| 注册地址：中国（上海）自由贸易试验区富特北路 277 号 3 层 310 室 | |
| 办公地址：上海长宁区福泉北路 518 号 8 座 3 楼 | |
| 法定代表人：燕斌 | 联系人：陈东 |
| 电话：021-52822063 | 传真：021-52975270 |
| 客户服务电话：400-046-6788 | 网址：www.66zichan.com |
| (44) 海银基金销售有限公司 | |
| 注册地址：中国（上海）自由贸易试验区银城中路 8 号 402 室 | |
| 办公地址：上海市浦东新区银城中路 8 号 4 楼 | |
| 法定代表人：惠晓川 | 联系人：毛林 |
| 电话：021-80133597 | 传真：021-80133413 |
| 客户服务电话：4008081016 | 网址：www.fundhaiyin.com |
| (45) 上海凯石财富基金销售有限公司 | |

| | |
|--|-------------------------|
| 注册地址：上海市黄浦区西藏南路 765 号 602-115 室 | |
| 办公地址：上海市黄浦区延安东路 1 号凯石大厦 4 楼 | |
| 法定代表人：陈继武 | 联系人：葛佳蕊 |
| 电话：021-80365020 | 传真：021-63332523 |
| 客户服务电话：4006433389 | 网址：www.vstonewealth.com |
| | |
| (46) 上海利得基金销售有限公司 | |
| 注册地址：上海市宝山区蕴川路 5475 号 1033 室 | |
| 办公地址：上海市虹口区东大名路 1098 号浦江国际金融广场 18 层 | |
| 法定代表人：李兴春 | 联系人：陈孜明 |
| 电话：18516109631 | 传真：86-021-61101630 |
| 客户服务电话：95733 | 网站：www.leadfund.com.cn |
| | |
| (47) 珠海盈米基金销售有限公司 | |
| 注册地址：珠海市横琴新区宝华路 6 号 105 室-3491 | |
| 办公地址：广州市海珠区琶洲大道东 1 号保利国际广场南塔 12 楼 B1201-1203 | |
| 法定代表人：肖雯 | 联系人：邱湘湘 |
| 电话：020-89629099 | 传真：020-89629011 |
| 客户服务电话：020-89629066 | 网站：www.yingmi.cn |
| | |
| (48) 北京汇成基金销售有限公司 | |
| 注册地址：北京市海淀区中关村大街 11 号 E 世界财富中心 A 座 11 层 1108 号 | |
| 办公地址：北京市海淀区中关村大街 11 号 E 世界财富中心 A 座 11 层 | |
| 法定代表人：王伟刚 | 联系人：丁向坤 |
| 电话：010-56282140 | 传真：010-62680827 |
| 客户服务电话：400-619-9059 | 网站：www.hcjjin.com |
| | |
| (49) 深圳前海微众银行股份有限公司 | |
| 注册地址：深圳市前海深港合作区前湾一路 1 号 A 栋 201 室（入驻深圳市前海商务秘书有限公司） | |
| 办公地址：广东省深圳市南山区田厦金牛广场 A 座 36 楼、37 楼 | |
| 法定代表人：顾敏 | 联系人：罗曦 |
| 电话：0755-89462447 | 传真：0755-86700688 |
| 客户服务电话：400-999-8877 | 网站：www.webank.com |
| | |
| (50) 上海华夏财富投资管理有限公司 | |
| 注册地址：上海市虹口区东大名路 687 号 1 幢 2 楼 268 室 | |
| 办公地址：北京市西城区金融大街 33 号通泰大厦 B 座 8 层 | |
| 法定代表人：李一梅 | 联系人：仲秋玥 |
| 电话：010-88066632 | 传真：010-88066552 |
| 客户服务电话：4008175666 | 网站：www.amcfortune.com |
| | |
| (51) 和谐保险销售有限公司 | |

| | |
|--|------------------------|
| 注册地址：北京市朝阳区东三环中路 55 号楼 20 层 2302 | |
| 办公地址：北京市朝阳区建国门外大街 6 号安邦金融中心 | |
| 法定代表人：蒋洪 | 联系人：张楠 |
| 电话：010-85256214 | |
| 客户服务电话：4008195569 | 网站：www.hx-sales.com |
| (52) 一路财富（北京）基金销售股份有限公司 | |
| 注册地址：北京市西城区阜成门大街 2 号万通新世界广场 A 座 2208 | |
| 办公地址：北京市西城区阜成门大街 2 号万通新世界广场 A 座 2208 | |
| 法定代表人：吴雪秀 | 联系人：徐越 |
| 电话：010-88312877-8032 | 传真：010-88312099 |
| 客户服务电话：400-001-1566 | 网站：www.yilucaifu.com |
| (53) 嘉实财富管理有限公司 | |
| 注册地址：上海市浦东新区世纪大道 8 号上海国金中心办公楼二期 53 层 5312-15 单元 | |
| 办公地址：北京市朝阳区建国路 91 号金地中心 A 座 6 层 | |
| 法定代表人：赵学军 | 联系人：王宫 |
| 电话：021-38789658 | 传真：021-68880023 |
| 客户服务电话：400-600-8800 | 网站：www.jsfund.cn |
| (54) 北京蛋卷基金销售有限公司 | |
| 注册地址：北京市朝阳区阜通东大街 1 号院 6 号楼 2 单元 21 层 222507 | |
| 办公地址：北京市朝阳区阜通东大街 1 号院 6 号楼 2 单元 21 层 222507 | |
| 法定代表人：钟斐斐 | 联系人：侯芳芳 |
| 电话：010-61840688 | 传真：010-84997571 |
| 客户服务电话：400-1599-288 | 网站：www.danjuanapp.com |
| (55) 上海基煜基金销售有限公司 | |
| 注册地址：上海市崇明县长兴镇潘园公路 1800 号 2 号楼 6153 室（上海泰和经济发展区） | |
| 办公地址：上海市浦东新区银城中路 488 号太平金融大厦 1503 室 | |
| 法定代表人：王翔 | 联系人：张巍婧 |
| 电话：021-65370077-255 | 传真：021-55085991 |
| 客户服务电话：400-820-5369 | 网站：www.jiyufund.com.cn |
| (56) 开源证券股份有限公司 | |
| 注册地址：西安市高新区锦业路 1 号都市之门 B 座 5 层 | |
| 办公地址：西安市高新区锦业路 1 号都市之门 B 座 5 层 | |
| 法定代表人：李刚 | 联系人：袁伟涛 |
| 电话：029-88447611 | 传真：029-88447611 |
| 客户服务电话：95325 或 400-860-8866 | 网站：www.kysec.cn |
| (57) 泰诚财富基金销售（大连）有限公司 | |
| 注册地址：辽宁省大连市沙河口区星海中龙园 3 号 | |

| | |
|--|--------------------------|
| 办公地址：辽宁省大连市沙河口区星海中路3号 | |
| 法定代表人：李春光 | 联系人：张晓辉 |
| 电话：0411-88891212 | 传真：0411-84356536 |
| 客户服务电话：4000411001 | 网站：www.haojiyoujijin.com |
| (58) 江苏汇林保大基金销售有限公司 | |
| 注册地址：南京市高淳区经济开发区古檀大道47号 | |
| 办公地址：南京市鼓楼区中山北路105号中环国际1413室 | |
| 法定代表人：吴言林 | 联系人：林伊灵 |
| 电话：025-66046166（分机号转810） | 传真：025-53086966 |
| 客户服务电话：025-66046166 | 网站：www.huilinbd.com |
| (59) 华鑫证券有限责任公司 | |
| 注册地址：深圳市福田区金田路4018号安联大厦28层A01、B01（b）单元 | |
| 办公地址：上海市徐汇区宛平南路8号 | |
| 法定代表人：俞洋 | 联系人：杨莉娟 |
| 电话：021-54967552 | 传真：021-54967293 |
| 客户服务电话：95323 | 网站：www.cfsc.com.cn |
| 3、场内销售机构 | |
| 场内代销机构是指有基金代销资格的上海证券交易所会员，名单详见上海证券交易所网站： http://www.sse.com.cn | |

长信利率债债券型证券投资基金C类份额销售机构：

| | |
|-----------------------------|------------------------|
| 1、直销中心：长信基金管理有限责任公司 | |
| 注册地址：中国（上海）自由贸易试验区银城中路68号9楼 | |
| 办公地址：上海市浦东新区银城中路68号时代金融中心9楼 | |
| 法定代表人：成善栋 | 联系人：张恩焕 |
| 电话：021-61009916 | 传真：021-61009917 |
| 客户服务电话：400-700-5566 | 公司网站：www.cxfund.com.cn |
| 2、场外代销机构 | |
| (1) 交通银行股份有限公司 | |
| 注册地址：上海市银城中路188号 | |
| 办公地址：上海市银城中路188号 | |
| | 联系人：王菁 |
| 电话：021-58781234 | 传真：021-58408483 |
| 客户服务电话：95559 | 网址：www.bankcomm.com |
| (2) 招商银行股份有限公司 | |
| 注册地址：深圳市深南大道7088号招商银行大厦 | |
| 办公地址：深圳市深南大道7088号招商银行大厦 | |

| | |
|-----------------------------|---------------------|
| 法定代表人：李建红 | 联系人：季平伟 |
| 电话：0755-83198888 | 传真：0755-83195109 |
| 客户服务电话：95555 | 网址：www.cmbchina.com |
| (3) 上海浦东发展银行股份有限公司 | |
| 注册地址：上海市中山东一路12号 | |
| 办公地址：上海市中山东一路12号 | |
| 法定代表人：吉晓辉 | 联系人：唐苑 |
| 电话：021-61618888 | 传真：021-63604199 |
| 客户服务电话：95528 | 网址：www.spdb.com.cn |
| (4) 兴业银行股份有限公司 | |
| 注册地址：福州市湖东路154号中山大厦 | |
| 办公地址：福州市湖东路154号中山大厦 | |
| 法定代表人：高建平 | 联系人：蒋怡 |
| 电话：0591-87839338 | 传真：0591-87841932 |
| 客户服务电话：95561 | 网址：www.cib.com.cn |
| (5) 中国民生银行股份有限公司 | |
| 注册地址：北京市西城区复兴门内大街2号 | |
| 办公地址：北京市西城区复兴门内大街2号 | |
| 法定代表人：洪崎 | 联系人：徐野 |
| 电话：010-58560666 | 传真：010-58560666 |
| 客户服务电话：95568 | 网址：www.cmbc.com.cn |
| (6) 平安银行股份有限公司 | |
| 注册地址：深圳市深南中路1099号平安银行大厦 | |
| 办公地址：深圳市深南中路1099号平安银行大厦 | |
| 法定代表人：孙建一 | 联系人：张莉 |
| 电话：0755-22166118 | 传真：0755-25841098 |
| 客户服务电话：95511-3 | 网址：bank.pingan.com |
| (7) 长江证券股份有限公司 | |
| 注册地址：武汉市新华路特8号长江证券大厦 | |
| 办公地址：武汉市新华路特8号长江证券大厦 | |
| 法定代表人：李新华 | 联系人：李良 |
| 电话：027-65799999 | 传真：027-85481900 |
| 客户服务电话：95579 或 4008-888-999 | 网址：www.95579.com |
| (8) 第一创业证券股份有限公司 | |
| 注册地址：深圳市福田区福华一路115号投行大厦20楼 | |
| 办公地址：深圳市福田区福华一路115号投行大厦18楼 | |
| 法定代表人：刘学民 | 联系人：吴军 |

| | |
|--------------------------------------|----------------------------|
| 电话：0755-23838751 | 传真：0755-25831754 |
| 客户服务电话：95358 | 网址：www.firstcapital.com.cn |
| (9) 东吴证券股份有限公司 | |
| 注册地址：苏州工业园区星阳街 5 号 | |
| 办公地址：苏州工业园区星阳街 5 号 | |
| 法定代表人：范力 | 联系人：陆晓 |
| 电话：0512-62938521 | 传真：0512-65588021 |
| 客户服务电话：400 860 1555 | 网址：www.dwzq.com.cn |
| (10) 光大证券股份有限公司 | |
| 注册地址：上海市静安区新闸路 1508 号 | |
| 办公地址：上海市静安区新闸路 1508 号 | |
| 法定代表人：周健男 | 联系人：龚俊涛 |
| 电话：021-22169999 | 传真：021-22169134 |
| 客户服务电话：95525 | 网址：www.ebscn.com |
| (11) 华福证券有限责任公司 | |
| 注册地址：福州市五四路 157 号新天地大厦 7、8 层 | |
| 办公地址：福州市五四路 157 号新天地大厦 7 至 10 层 | |
| 法定代表人：黄金琳 | 联系人：张腾 |
| 电话：0591-87383623 | 传真：0591-87383610 |
| 客户服务电话：95547 | 网址：www.hfzq.com.cn |
| (12) 国都证券股份有限公司 | |
| 注册地址：北京市东城区东直门南大街 3 号国华投资大厦 9 层 10 层 | |
| 办公地址：北京市东城区东直门南大街 3 号国华投资大厦 9 层 10 层 | |
| 法定代表人：王少华 | 联系人：李弢 |
| 电话：010-84183389 | 传真：010-84183311-3389 |
| 客户服务电话：400-818-8118 | 网址：www.guodu.com |
| (13) 国金证券股份有限公司 | |
| 注册地址：成都市东城根上街 95 号 | |
| 办公地址：四川省成都市东城根上街 95 号 | |
| 法定代表人：冉云 | 联系人：杜晶、贾鹏 |
| 电话：028-86690057、028-86690058 | 传真：028-86690126 |
| 客户服务电话：95310 | 网址：www.gjzq.com.cn |
| (14) 国盛证券有限责任公司 | |
| 注册地址：南昌市北京西路 88 号（江信国际金融大厦） | |
| 办公地址：南昌市北京西路 88 号（江信国际金融大厦） | |
| 法定代表人：马跃进 | 联系人：俞驰 |
| 电话：0791-86283080 | 传真：0791-86288690 |

| | |
|---------------------------------------|-------------------------|
| 客户服务电话：4008-222-111 | 网址：www.gsstock.com |
| （15）国泰君安证券股份有限公司 | |
| 注册地址：中国（上海）自由贸易试验区商城路 618 号 | |
| 办公地址：上海市浦东新区银城中路 168 号上海银行大厦 29 楼 | |
| 法定代表人：杨德红 | 联系人：芮敏祺 |
| 电话：95521 | 传真：021-38670666 |
| 客户服务热线：4008888666 | 网址：www.gtja.com |
| （16）华安证券股份有限公司 | |
| 注册地址：安徽省合肥市政务文化新区天鹅湖路 198 号 | |
| 办公地址：合肥市蜀山区南二环 959 号 B1 座华安证券 | |
| 法定代表人：李工 | 联系人：汪燕 |
| 电话：0551-5161666 | 传真：0551-5161600 |
| 客户服务电话：96518、400-80-96518 | 网址：www.hazq.com |
| （17）华龙证券股份有限公司 | |
| 注册地址：甘肃省兰州市城关区东岗西路 638 号财富大厦 21 楼 | |
| 办公地址：甘肃省兰州市城关区东岗西路 638 号 19 楼 | |
| 法定代表人：陈牧原 | 联系人：范坤 |
| 电话：0931-4890208 | 传真：0931-4890628 |
| 客户服务电话：95368、4006898888 | 网址：www.hlzq.com |
| （18）江海证券有限公司 | |
| 注册地址：黑龙江省哈尔滨市香坊区赣水路 56 号 | |
| 办公地址：黑龙江省哈尔滨市香坊区赣水路 56 号 | |
| 法定代表人：孙名扬 | 联系人：高悦铭 |
| 电话：0451-82336863 | 传真：0451-82287211 |
| 客户服务电话：400-666-2288 | 网址：www.jhzq.com.cn |
| （19）平安证券股份有限公司 | |
| 注册地址：深圳市福田区益田路 5033 号平安金融中心 61 层-64 层 | |
| 办公地址：深圳市福田区金田路大中华国际交易广场 8 楼（518048） | |
| 法定代表人：何之江 | 联系人：王阳 |
| 电话：0755-22626391 | 传真：0755-82400862 |
| 客户服务电话：95511-8 | 网址：www.stock.pingan.com |
| （20）中泰证券股份有限公司 | |
| 注册地址：济南市市中区经七路 86 号 | |
| 办公地址：山东省济南市市中区经七路 86 号 | |
| 法定代表人：李玮 | 联系人：秦雨晴 |
| 电话：021-20315197 | 传真：021-20315125 |
| 客户服务电话：95538 | 网址：www.zts.com.cn |

| | |
|--|---|
| (21) 上海证券有限责任公司 | |
| 注册地址: 上海市黄浦区四川中路 213 号 7 楼 | |
| 办公地址: 上海市西藏中路 336 号 | |
| 法定代表人: 李俊杰 | 联系人: 许曼华 |
| 电话: 021-53686888 | 传真: 021-53686100-7008、 021-53686200-7008 |
| 客户服务电话: 4008918918 | 网址: www.shzq.com |
| (22) 申万宏源证券有限公司 | |
| 注册地址: 上海市徐汇区长乐路 989 号 45 层 | |
| 办公地址: 上海市徐汇区长乐路 989 号 40 层 | |
| 法定代表人: 杨玉成 | 联系人: 黄莹 |
| 电话: 021-33389888 | 传真: 021-33388224 |
| 客户服务电话: 95523 或 4008895523 | 网址: www.swhysc.com |
| (23) 天风证券股份有限公司 | |
| 注册地址: 中国湖北省武汉市东湖新技术开发区关东园路 2 号高科大厦四楼 | |
| 办公地址: 中国湖北省武汉市武昌区中南路 99 号保利广场 A 座 48 层 | |
| 法定代表人: 余磊 | 联系人: 程晓英 |
| 电话: 18064091773 | 传真: 027-87618863 |
| 客服电话: 95391 或 400-800-5000 | 网址: www.tfzq.com |
| (24) 天相投资顾问有限公司 | |
| 注册地址: 北京市西城区金融街 19 号富凯大厦 B 座 701 | |
| 办公地址: 北京市西城区新街口外大街 28 号 C 座 5 层 | |
| 法定代表人: 林义相 | 联系人: 谭磊 |
| 电话: 010-66045182 | 传真: 010-66045518 |
| 客户服务电话: 010-66045678 | 网址: www.txsec.com |
| (25) 兴业证券股份有限公司 | |
| 注册地址: 福州市湖东路 268 号 | |
| 办公地址: 上海市浦东新区长柳路 36 号 | |
| 法定代表人: 杨华辉 | 联系人: 乔琳雪 |
| 电话: 021-38565547 | |
| 客户服务电话: 95562 | 网址: www.xyzq.com.cn |
| (26) 招商证券股份有限公司 | |
| 注册地址: 深圳市福田区益田路江苏大厦 38-45 层 | |
| 办公地址: 广东省深圳市福田区益田路江苏大厦 38-45 层 | |
| 法定代表人: 宫少林 | 联系人: 黄婵君 |
| 电话: 0755-82960223 | 传真: 0755-82943121 |
| 客户服务电话: 95565 或 400-8888-111 | 网址: www.newone.com.cn |

| | |
|---|---------------------------|
| (27) 中国银河证券股份有限公司 | |
| 注册地址: 北京市西城区金融大街 35 号 2-6 层 | |
| 办公地址: 北京市西城区金融大街 35 号国际企业大厦 C 座 | |
| 法定代表人: 陈共炎 | 联系人: 辛国政 |
| 电话: 010-83574507 | 传真: 010-83574807 |
| 客户服务电话: 4008-888-888 或 95551 | 网址: www.chinastock.com.cn |
| (28) 中信建投证券股份有限公司 | |
| 注册地址: 北京市朝阳区安立路 66 号 4 号楼 | |
| 办公地址: 北京市朝阳区门内大街 188 号 | |
| 法定代表人: 王常青 | 联系人: 张颢 |
| 电话: 010-85130588 | 传真: 010-65182261 |
| 客户服务电话: 400-8888-108 | 网址: www.csc108.com |
| (29) 中信证券股份有限公司 | |
| 注册地址: 广东省深圳市福田区中心三路 8 号卓越时代广场(二期)北座 | |
| 办公地址: 北京市朝阳区亮马桥路 48 号中信证券大厦 | |
| 法定代表人: 王东明 | 联系人: 侯艳红 |
| 电话: 010-60838888 | 传真: 010-60833739 |
| 客户服务电话: 95558 | 网址: www.citics.com |
| (30) 中信证券(山东)有限责任公司 | |
| 注册地址: 青岛市崂山区深圳路 222 号 1 号楼 2001 | |
| 办公地址: 青岛市市南区东海西路 28 号龙翔广场东座 5 层 | |
| 法定代表人: 姜晓林 | 联系人: 焦刚 |
| 电话: 0531-89606166 | 传真: 0532-85022605 |
| 客户服务电话: 95548 | 网址: http://sd.citics.com/ |
| (31) 中山证券有限责任公司 | |
| 注册地址: 深圳市福田区益田路 6009 号新世界中心 29 层 | |
| 办公地址: 深圳市福田区莲花街道益田路 6013 号江苏大厦 B 座 15 楼 | |
| 法定代表人: 吴永良 | 联系人: 罗艺琳 |
| 电话: 0755-83734659 | 传真: 0755-82960582 |
| 客户服务电话: 95329 | 网址: www.zszq.com.cn |
| (32) 信达证券股份有限公司 | |
| 注册地址: 北京市西城区闹市口大街 9 号院 1 号楼 | |
| 办公地址: 北京市西城区闹市口大街 9 号院 1 号楼 | |
| 法定代表人: 张志刚 | 联系人: 鹿馨方 |
| 电话: 010-63081000 | 传真: 010-63080978 |
| 客服热线: 95321 | 网址: www.cindasc.com |

| | |
|---|---------------------------|
| (33) 西南证券股份有限公司 | |
| 注册地址: 重庆市江北区桥北苑 8 号 | |
| 办公地址: 重庆市江北区桥北苑 8 号西南证券大厦 | |
| 法定代表人: 廖庆轩 | 联系人: 周青 |
| 电话: 023-63786633 | 传真: 023-67616310 |
| 客服热线: 95355、4008096096 | 网址: www.swsc.com.cn |
| (34) 蚂蚁(杭州)基金销售有限公司 | |
| 注册地址: 浙江省杭州市余杭区五常街道文一西路 969 号 3 幢 5 层 599 室 | |
| 办公地址: 浙江省杭州市西湖区黄龙时代广场 B 座 6 楼 | |
| 法定代表人: 祖国明 | 联系人: 韩爱彬 |
| 电话: 0571-81137494 | 传真: 4000-766-123 |
| 客户服务电话: 4000-766-123 | 网址: www.fund123.cn |
| (35) 上海长量基金销售有限公司 | |
| 注册地址: 上海市浦东新区高翔路 526 号 2 幢 220 室 | |
| 办公地址: 上海市浦东新区东方路 1267 号 11 层 | |
| 法定代表人: 张跃伟 | 联系人: 马良婷 |
| 电话: 021-20691832 | 传真: 021-20691861 |
| 客户服务电话: 400-820-2899 | 网址: www.erichfund.com |
| (36) 诺亚正行基金销售有限公司 | |
| 注册地址: 上海市虹口区飞虹路 360 弄 9 号 3724 室 | |
| 办公地址: 上海市杨浦区长阳路 1687 号 2 号楼 | |
| 法定代表人: 汪静波 | 联系人: 李娟 |
| 电话: 021-38602377 | 传真: 021-38509777 |
| 客户服务电话: 400-821-5399 | 网址: www.noah-fund.com |
| (37) 上海好买基金销售有限公司 | |
| 注册地址: 上海市虹口区场中路 685 弄 37 号 4 号楼 449 室 | |
| 办公地址: 上海市浦东新区浦东南路 1118 号鄂尔多斯国际大厦 903-906 室 | |
| 法定代表人: 杨文斌 | 联系人: 徐超逸 |
| 电话: 021-20613988 | 传真: 021-68596916 |
| 客户服务电话: 4007009665 | 网址: www.ehowbuy.com |
| (38) 和讯信息科技有限公司 | |
| 注册地址: 北京市朝阳区朝外大街 22 号 1002 室 | |
| 办公地址: 北京市朝阳区朝外大街 22 号泛利大厦 10 层 | |
| 法定代表人: 王莉 | 联系人: 陈慧慧 |
| 电话: 010-85657353 | 传真: 010-65884788 |
| 客户服务电话: 400-920-0022 | 网址: www.licaike.hexun.com |
| (39) 上海天天基金销售有限公司 | |
| 注册地址: 上海市徐汇区龙田路 190 号 2 号楼 2 层 | |

| | |
|---|-----------------------|
| 办公地址：上海市徐汇区宛平南路 88 号东方财富大厦 | |
| 法定代表人：其实 | 联系人：朱钰 |
| 电话：021-54509998 | 传真：021-64385308 |
| 客户服务电话：400-1818-188 | 网址：fund.eastmoney.com |
| (40) 上海汇付基金销售有限公司 | |
| 注册地址：上海市黄浦区黄河路 333 号 201 室 A 区 056 单元 | |
| 办公地址：上海市宜山路 700 号普天信息产业园 2 期 C5 栋 | |
| 法定代表人：金佶 | 联系人：甄宝林 |
| 电话：021-34013996-3011 | 传真： |
| 客户服务电话：021-34013999 | 网址：www.hotjijin.com |
| (41) 上海陆金所基金销售有限公司 | |
| 注册地址：上海市浦东新区陆家嘴环路 1333 号 14 楼 09 单元 | |
| 办公地址：上海市浦东新区陆家嘴环路 1333 号 14 楼 | |
| 法定代表人：郭坚 | 联系人：宁博宇 |
| 电话：021-20665952 | 传真：021-22066653 |
| 客户服务电话：4008219031 | 网址：www.lufunds.com |
| (42) 大泰金石基金销售有限公司 | |
| 注册地址：南京市建邺区江东中路 359 号国睿大厦一号楼 B 区 4 楼 A506 室 | |
| 办公地址：上海市长宁区虹桥路 1386 号文广大厦 15 楼 | |
| 法定代表人：袁顾明 | 联系人：朱真卿 |
| 电话：021-22267943 | 传真：021-22268089 |
| 客户服务电话：400-928-2266 | 网址：www.dtfunds.com |
| (43) 上海联泰基金销售有限公司 | |
| 注册地址：中国（上海）自由贸易试验区富特北路 277 号 3 层 310 室 | |
| 办公地址：上海长宁区福泉北路 518 号 8 座 3 楼 | |
| 法定代表人：燕斌 | 联系人：陈东 |
| 电话：021-52822063 | 传真：021-52975270 |
| 客户服务电话：400-046-6788 | 网址：www.66zichan.com |
| (44) 海银基金销售有限公司 | |
| 注册地址：中国（上海）自由贸易试验区银城中路 8 号 402 室 | |
| 办公地址：上海市浦东新区银城中路 8 号 4 楼 | |
| 法定代表人：惠晓川 | 联系人：毛林 |
| 电话：021-80133597 | 传真：021-80133413 |
| 客户服务电话：4008081016 | 网址：www.fundhaiyin.com |
| (45) 上海凯石财富基金销售有限公司 | |
| 注册地址：上海市黄浦区西藏南路 765 号 602-115 室 | |
| 办公地址：上海市黄浦区延安东路 1 号凯石大厦 4 楼 | |

| | |
|--|-------------------------|
| 法定代表人：陈继武 | 联系人：葛佳蕊 |
| 电话：021-80365020 | 传真：021-63332523 |
| 客户服务电话：4006433389 | 网址：www.vstonewealth.com |
| (46) 上海利得基金销售有限公司 | |
| 注册地址：上海市宝山区蕴川路 5475 号 1033 室 | |
| 办公地址：上海市虹口区东大名路 1098 号浦江国际金融广场 18 层 | |
| 法定代表人：李兴春 | 联系人：陈孜明 |
| 电话：18516109631 | 传真：86-021-61101630 |
| 客户服务电话：95733 | 网站：www.leadfund.com.cn |
| (47) 珠海盈米基金销售有限公司 | |
| 注册地址：珠海市横琴新区宝华路 6 号 105 室-3491 | |
| 办公地址：广州市海珠区琶洲大道东 1 号保利国际广场南塔 12 楼 B1201-1203 | |
| 法定代表人：肖雯 | 联系人：邱湘湘 |
| 电话：020-89629099 | 传真：020-89629011 |
| 客户服务电话：020-89629066 | 网站：www.yingmi.cn |
| (48) 北京汇成基金销售有限公司 | |
| 注册地址：北京市海淀区中关村大街 11 号 E 世界财富中心 A 座 11 层 1108 号 | |
| 办公地址：北京市海淀区中关村大街 11 号 E 世界财富中心 A 座 11 层 | |
| 法定代表人：王伟刚 | 联系人：丁向坤 |
| 电话：010-56282140 | 传真：010-62680827 |
| 客户服务电话：400-619-9059 | 网站：www.hcjjjin.com |
| (49) 深圳前海微众银行股份有限公司 | |
| 注册地址：深圳市前海深港合作区前湾一路 1 号 A 栋 201 室（入驻深圳市前海商务秘书有限公司） | |
| 办公地址：广东省深圳市南山区田厦金牛广场 A 座 36 楼、37 楼 | |
| 法定代表人：顾敏 | 联系人：罗曦 |
| 电话：0755-89462447 | 传真：0755-86700688 |
| 客户服务电话：400-999-8877 | 网站：www.webank.com |
| (50) 上海华夏财富投资管理有限公司 | |
| 注册地址：上海市虹口区东大名路 687 号 1 幢 2 楼 268 室 | |
| 办公地址：北京市西城区金融大街 33 号通泰大厦 B 座 8 层 | |
| 法定代表人：李一梅 | 联系人：仲秋玥 |
| 电话：010-88066632 | 传真：010-88066552 |
| 客户服务电话：4008175666 | 网站：www.amcfortune.com |
| (51) 和谐保险销售有限公司 | |
| 注册地址：北京市朝阳区东三环中路 55 号楼 20 层 2302 | |
| 办公地址：北京市朝阳区建国门外大街 6 号安邦金融中心 | |

| | |
|--|------------------------|
| 法定代表人：蒋洪 | 联系人：张楠 |
| 电话：010-85256214 | |
| 客户服务电话：4008195569 | 网站：www.hx-sales.com |
| (52) 一路财富（北京）基金销售股份有限公司 | |
| 注册地址：北京市西城区阜成门大街2号万通新世界广场A座2208 | |
| 办公地址：北京市西城区阜成门大街2号万通新世界广场A座2208 | |
| 法定代表人：吴雪秀 | 联系人：徐越 |
| 电话：010-88312877-8032 | 传真：010-88312099 |
| 客户服务电话：400-001-1566 | 网站：www.yilucaifu.com |
| (53) 嘉实财富管理有限公司 | |
| 注册地址：上海市浦东新区世纪大道8号上海国金中心办公楼二期53层5312-15单元 | |
| 办公地址：北京市朝阳区建国路91号金地中心A座6层 | |
| 法定代表人：赵学军 | 联系人：王宫 |
| 电话：021-38789658 | 传真：021-68880023 |
| 客户服务电话：400-600-8800 | 网站：www.jsfund.cn |
| (54) 北京蛋卷基金销售有限公司 | |
| 注册地址：北京市朝阳区阜通东大街1号院6号楼2单元21层222507 | |
| 办公地址：北京市朝阳区阜通东大街1号院6号楼2单元21层222507 | |
| 法定代表人：钟斐斐 | 联系人：侯芳芳 |
| 电话：010-61840688 | 传真：010-84997571 |
| 客户服务电话：400-1599-288 | 网站：www.danjuanapp.com |
| (55) 上海基煜基金销售有限公司 | |
| 注册地址：上海市崇明县长兴镇潘园公路1800号2号楼6153室（上海泰和经济发展区） | |
| 办公地址：上海市浦东新区银城中路488号太平金融大厦1503室 | |
| 法定代表人：王翔 | 联系人：张巍婧 |
| 电话：021-65370077-255 | 传真：021-55085991 |
| 客户服务电话：400-820-5369 | 网站：www.jiyufund.com.cn |
| (56) 开源证券股份有限公司 | |
| 注册地址：西安市高新区锦业路1号都市之门B座5层 | |
| 办公地址：西安市高新区锦业路1号都市之门B座5层 | |
| 法定代表人：李刚 | 联系人：袁伟涛 |
| 电话：029-88447611 | 传真：029-88447611 |
| 客户服务电话：95325 或 400-860-8866 | 网站：www.kysec.cn |
| (57) 泰诚财富基金销售（大连）有限公司 | |
| 注册地址：辽宁省大连市沙河口区星海公园3号 | |
| 办公地址：辽宁省大连市沙河口区星海公园3号 | |
| 法定代表人：李春光 | 联系人：张晓辉 |

| | |
|--|--------------------------|
| 电话：0411-88891212 | 传真：0411-84356536 |
| 客户服务电话：4000411001 | 网站：www.haojiyoujijin.com |
| (58) 江苏汇林保大基金销售有限公司 | |
| 注册地址：南京市高淳区经济开发区古檀大道 47 号 | |
| 办公地址：南京市鼓楼区中山北路 105 号中环国际 1413 室 | |
| 法定代表人：吴言林 | 联系人：林伊灵 |
| 电话：025-66046166（分机号转 810） | 传真：025-53086966 |
| 客户服务电话：025-66046166 | 网站：www.huilinbd.com |
| (59) 华鑫证券有限责任公司 | |
| 注册地址：深圳市福田区金田路 4018 号安联大厦 28 层 A01、B01（b）单元 | |
| 办公地址：上海市徐汇区宛平南路 8 号 | |
| 法定代表人：俞洋 | 联系人：杨莉娟 |
| 电话：021-54967552 | 传真：021-54967293 |
| 客户服务电话：95323 | 网站：www.cfsc.com.cn |
| 3、场内销售机构 | |
| 场内代销机构是指有基金代销资格的上海证券交易所会员，名单详见上海证券交易所网站： http://www.sse.com.cn | |

基金管理人可根据有关法律法规的要求，选择其他符合要求的机构代理销售本基金，并在基金管理人网站公示。

（二）其他相关机构

| 信息类型 | 登记机构 | 律师事务所 | 会计师事务所 |
|-------|------------------|----------------------------|-----------------------|
| 名称 | 中国证券登记结算有限责任公司 | 上海源泰律师事务所 | 德勤华永会计师事务所（特殊普通合伙） |
| 注册地址 | 北京市西城区太平桥大街 17 号 | 上海市浦东南路 256 号华夏银行大厦 1405 室 | 上海市黄浦区延安东路 222 号 30 楼 |
| 办公地址 | 北京市西城区太平桥大街 17 号 | 上海市浦东南路 256 号华夏银行大厦 1405 室 | 上海市黄浦区延安东路 222 号 30 楼 |
| 法定代表人 | 周明 | 廖海（负责人） | 曾顺福 |
| 联系电话 | 010-59378856 | 021-51150298 | 021-61418888 |
| 传真 | 010-59378907 | 021-51150398 | 021-61411909 |
| 联系人 | 崔巍 | 刘佳、姜亚萍 | 曾浩（曾浩、吴凌志为经办注册会计师） |

四、基金的名称

长信利率债债券型证券投资基金

五、基金的类型

契约开放式

六、基金的投资目标

本基金以利率债券为主要投资对象，合理控制风险，在追求本金安全的基础上谨慎投资，力争实现基金资产的长期稳定增值。

七、基金的投资范围

本基金的投资范围为具有良好流动性的金融工具，包括国债、央行票据、金融债、地方政府债、企业债、公司债、中期票据、短期融资券、超级短期融资券、资产支持证券、次级债券、可分离交易可转债的纯债部分、债券回购、银行存款（包括协议存款、定期存款及其他银行存款）、同业存单、货币市场工具、国债期货及法律法规或中国证监会允许基金投资的其他金融工具，但须符合中国证监会相关规定。

本基金不参与权证、股票等资产投资，可转债仅投资二级市场可分离交易可转债的纯债部分。

如法律法规或监管机构以后允许基金投资其他品种，基金管理人在履行适当程序后，可以将其纳入投资范围，其投资比例遵循届时有效法律法规或相关规定。

基金的投资组合比例为：本基金投资于债券的比例不低于基金资产的 80%，投资于利率债券的比例不低于非现金基金资产的 80%，每个交易日日终在扣除国债期货合约需缴纳的交易保证金后，现金或到期日在一年以内的政府债券不低于基金资产净值的 5%，其中现金不包括结算备付金、存出保证金、应收申购款。

本基金所界定的利率债券是指国债、政策性金融债和央行票据。

如法律法规或中国证监会变更投资品种的投资比例限制，基金管理人在履行适当程序后，可以调整上述投资品种的投资比例。

八、基金的投资策略

（1）资产配置策略

本基金将在基金合同约定的投资范围内，通过对宏观经济运行状况、国家货币政策和财政政策、国家产业政策及资本市场资金环境的研究，积极把握宏观经

济发展趋势、利率走势、债券市场相对收益率、券种的流动性以及信用水平，优化固定收益类金融工具的资产比例配置。在有效控制风险的基础上，适时调整组合久期，以获得基金资产的稳定增值，提高基金总体收益率。

（2）类属配置策略

对于债券资产而言，是信用债、金融债和国债之间的比例配置。当宏观经济转向衰退周期，企业信用风险将普遍提高，此时降低信用债投资比例，降低幅度应该结合利差预期上升幅度和持有期收益分析结果来进行确定。相反，当宏观经济转向复苏，企业信用风险普遍下降，此时应该提高信用债投资比例，提高幅度应该结合利差预期下降幅度和持有期收益分析结果来进行确定。此外，还将考察一些特殊因素对于信用债配置产生影响，其中包括供给的节奏，主要投资主体的投资习惯，以及替代资产的冲击等均对信用利差产生影响，因此，在中国市场分析信用债投资机会，不仅需要分析信用风险趋势，还需要分析供需面和替代资产的冲击等因素，最后，在预期的利差变动范围内，进行持有期收益分析，以确定最佳的信用债投资比例和最佳的信用债持有结构。

（3）个券选择策略

本基金主要根据各品种的收益率、流动性和信用风险等指标，挑选被市场低估的品种。在严控风险的前提下，获取稳定的收益。在确定债券组合久期之后，本基金将通过对不同信用类别债券的收益率基差分析，结合税收差异、信用风险分析、期权定价分析、利差分析以及交易所流动性分析，判断个券的投资价值，以挑选风险收益相匹配的券种，建立具体的个券组合。

（4）骑乘策略

骑乘策略是指当收益率曲线比较陡峭时，也即相邻期限利差较大时，可以买入期限位于收益率曲线陡峭处的债券，也即收益率水平处于相对高位的债券，随着持有期限的延长，债券的剩余期限将会缩短，从而此时债券的收益率水平将会较投资期初有所下降，通过债券的收益率的下滑，进而获得资本利得收益。骑乘策略的关键影响因素是收益率曲线的陡峭程度。若收益率曲线较为陡峭，则随着债券剩余期限的缩短，债券的收益率水平将会有较大下滑，进而获得较高的资本利得。

（5）息差策略

息差策略是指利用回购利率低于债券收益率的情形，通过正回购将所获得资金投资于债券的策略。息差策略实际上也就是杠杆放大策略，进行放大策略时，必须考虑回购资金成本与债券收益率之间的关系，只有当债券收益率高于回购资金成本（即回购利率）时，息差策略才能取得正的收益。

（6）利差策略

利差策略是指对两个期限相近的债券的利差进行分析，从而对利差水平的未来走势做出判断，进而相应地进行债券置换。影响两期限相近债券的利差水平的因素主要有息票因素、流动性因素及信用评级因素等。当预期利差水平缩小时，可以买入收益率高的债券同时卖出收益率低的债券，通过两债券利差的缩小获得投资收益；当预期利差水平扩大时，可以买入收益率低的债券同时卖出收益率高的债券，通过两债券利差的扩大获得投资收益。

（7）资产支持证券的投资策略

资产支持证券是将缺乏流动性但能够产生稳定现金流的资产，通过一定的结构性安排，对资产中的风险与收益进行分离组合，进而转换成可以出售、流通，并带有固定收入的证券的过程。资产支持证券的定价受市场利率、发行条款、标的资产的构成及质量、提前偿还率等多种因素影响。本基金将在基本面分析和债券市场宏观分析的基础上，对资产支持证券的交易结构风险、信用风险、提前偿还风险和利率风险等进行分析，采取包括收益率曲线策略、信用利差曲线策略、预期利率波动率策略等积极主动的投资策略，投资于资产支持证券。

（8）国债期货的投资策略

本基金通过对基本面和资金面的分析，对国债市场走势做出判断，以作为确定国债期货的头寸方向和额度的依据。当中长期经济高速增长，通货膨胀压力浮现，央行政策趋于紧缩时，本基金建立国债期货空单进行套期保值，以规避利率风险，减少利率上升带来的亏损；反之，在经济增长趋于回落，通货膨胀率下降，甚至通货紧缩出现时，本基金通过建立国债期货多单，以获取更高的收益。

九、基金的业绩比较基准

中债国开行债券指数收益率*80%+银行一年期定存利率（税后）*20%

中债国开行债券指数是由中央国债登记结算有限责任公司编制的中国全市

场债券指数，该指数成分券由国家开发银行在境内公开发行且上市流通的政策性银行债组成，是目前市场上专业、权威和稳定的，且能够较好地反映国开行债券状况的债券指数。根据本基金的投资范围和投资比例，选用上述业绩比较基准能够客观、合理地反映本基金的风险收益特征。

如果上述基准指数停止计算编制或更改名称，或者今后法律法规发生变化，或者有更权威的、更能为市场普遍接受的业绩比较基准推出，或者是市场上出现更加适合用于本基金的业绩比较基准时，本基金管理人在与基金托管人协商一致，并履行适当程序后调整或变更业绩比较基准并及时公告，而无须召开基金份额持有人大会。

十、基金的风险收益特征

本基金为债券型基金，其预期风险与收益高于货币市场基金，低于混合型基金和股票型基金。

十一、基金投资组合报告

基金管理人的董事会及董事保证本报告所载资料不存在虚假记载、误导性陈述或重大遗漏，并对其内容的真实性、准确性和完整性承担个别及连带责任。

基金托管人国泰君安证券股份有限公司根据基金合同规定，于2020年1月复核了本报告中的财务指标、净值表现和投资组合报告等内容，保证复核内容不存在虚假记载、误导性陈述或者重大遗漏。

本投资组合报告所载数据截止至2019年9月30日（摘自本基金2019年三季度报），本报告中所列财务数据未经审计。

（一）报告期末基金资产组合情况

金额单位：人民币元

| 序号 | 项目 | 金额 | 占基金总资产的比例（%） |
|----|--------|---------------|--------------|
| 1 | 权益投资 | - | - |
| | 其中：股票 | - | - |
| 2 | 基金投资 | - | - |
| 3 | 固定收益投资 | 27,352,340.00 | 81.68 |
| | 其中：债券 | 27,352,340.00 | 81.68 |
| | 资产支持证券 | - | - |

| | | | |
|---|-------------------|---------------|--------|
| 4 | 贵金属投资 | - | - |
| 5 | 金融衍生品投资 | - | - |
| 6 | 买入返售金融资产 | - | - |
| | 其中：买断式回购的买入返售金融资产 | - | - |
| 7 | 银行存款和结算备付金合计 | 588,774.57 | 1.76 |
| 8 | 其他各项资产 | 5,544,370.83 | 16.56 |
| 9 | 合计 | 33,485,485.40 | 100.00 |

注：本基金本报告期末未通过港股通交易机制投资港股。

（二）报告期末按行业分类的股票投资组合

1、报告期末按行业分类的境内股票投资组合

本基金本报告期末未持有股票。

2、报告期末按行业分类的沪港通投资股票投资组合

本基金本报告期末未持有股票。

（三）期末按公允价值占基金资产净值比例大小排序的前十名股票投资明细

本基金本报告期末未持有股票。

（四）报告期末按债券品种分类的债券投资组合

| 序号 | 债券品种 | 公允价值（元） | 占基金资产净值比例（%） |
|----|-----------|---------------|--------------|
| 1 | 国家债券 | 12,554,340.00 | 44.20 |
| 2 | 央行票据 | - | - |
| 3 | 金融债券 | 14,798,000.00 | 52.09 |
| | 其中：政策性金融债 | 14,798,000.00 | 52.09 |
| 4 | 企业债券 | - | - |
| 5 | 企业短期融资券 | - | - |
| 6 | 中期票据 | - | - |
| 7 | 可转债（可交换债） | - | - |
| 8 | 同业存单 | - | - |
| 9 | 其他 | - | - |
| 10 | 合计 | 27,352,340.00 | 96.29 |

（五）报告期末按公允价值占基金资产净值比例大小排序的前五名债券投资明

细

| 序号 | 债券代码 | 债券名称 | 数量（张） | 公允价值（元） | 占基金资产净值比例（%） |
|----|--------|--------|---------|---------------|--------------|
| 1 | 019611 | 19国债01 | 120,000 | 11,998,800.00 | 42.24 |
| 2 | 018009 | 国开1803 | 75,000 | 8,218,500.00 | 28.93 |
| 3 | 018007 | 国开1801 | 40,000 | 4,048,000.00 | 14.25 |
| 4 | 108604 | 国开1805 | 25,000 | 2,531,500.00 | 8.91 |
| 5 | 019547 | 16国债19 | 6,000 | 555,540.00 | 1.96 |

（六）报告期末按公允价值占基金资产净值比例大小排序的前十名资产支持证券投资明细

本基金本报告期末未持有资产支持证券。

（七）报告期末按公允价值占基金资产净值比例大小排序的前五名贵金属投资明细

本基金本报告期末未持有贵金属。

（八）报告期末按公允价值占基金资产净值比例大小排序的前五名权证投资明细

本基金本报告期末未持有权证。

（九）报告期末本基金投资的国债期货交易情况说明

1、本期国债期货投资政策

本基金本报告期末未投资国债期货。

2、报告期末本基金投资的国债期货持仓和损益明细

本基金本报告期末未投资国债期货。

3、本期国债期货投资评价

本基金本报告期末未投资国债期货。

（十）投资组合报告附注

1、本基金投资的前十名证券的发行主体本期受到调查以及处罚的情况的说

明

报告期内本基金投资的前十名证券的发行主体未出现被监管部门立案调查，或在报告编制日前一年内受到公开谴责、处罚的情形。

2、基金投资的前十名股票超出基金合同规定的备选股票库情况的说明

本基金本报告期末未投资股票，不存在投资的前十名股票超出基金合同规定的备选股票库的情形。

3、其他资产构成

| 序号 | 名称 | 金额（元） |
|----|---------|--------------|
| 1 | 存出保证金 | 14,271.98 |
| 2 | 应收证券清算款 | 5,000,000.00 |
| 3 | 应收股利 | - |
| 4 | 应收利息 | 287,592.91 |
| 5 | 应收申购款 | 242,505.94 |
| 6 | 其他应收款 | - |
| 7 | 待摊费用 | - |
| 8 | 其他 | - |
| 9 | 合计 | 5,544,370.83 |

4、报告期末持有的处于转股期的可转换债券明细

本基金本报告期末未持有处于转股期的可转换债券。

5、报告期末前十名股票中存在流通受限情况的说明

本基金本报告期末未持有股票。

6、投资组合报告附注的其他文字描述部分

由于四舍五入的原因，分项之和与合计项可能存在尾差。

十二、基金的业绩

基金管理人依照恪尽职守、诚实信用、谨慎勤勉的原则管理和运用基金财产，但不保证基金一定盈利，也不保证最低收益。基金的过往业绩并不代表其未来表现。投资有风险，投资者在做出投资决策前应仔细阅读本基金的招募说明书。

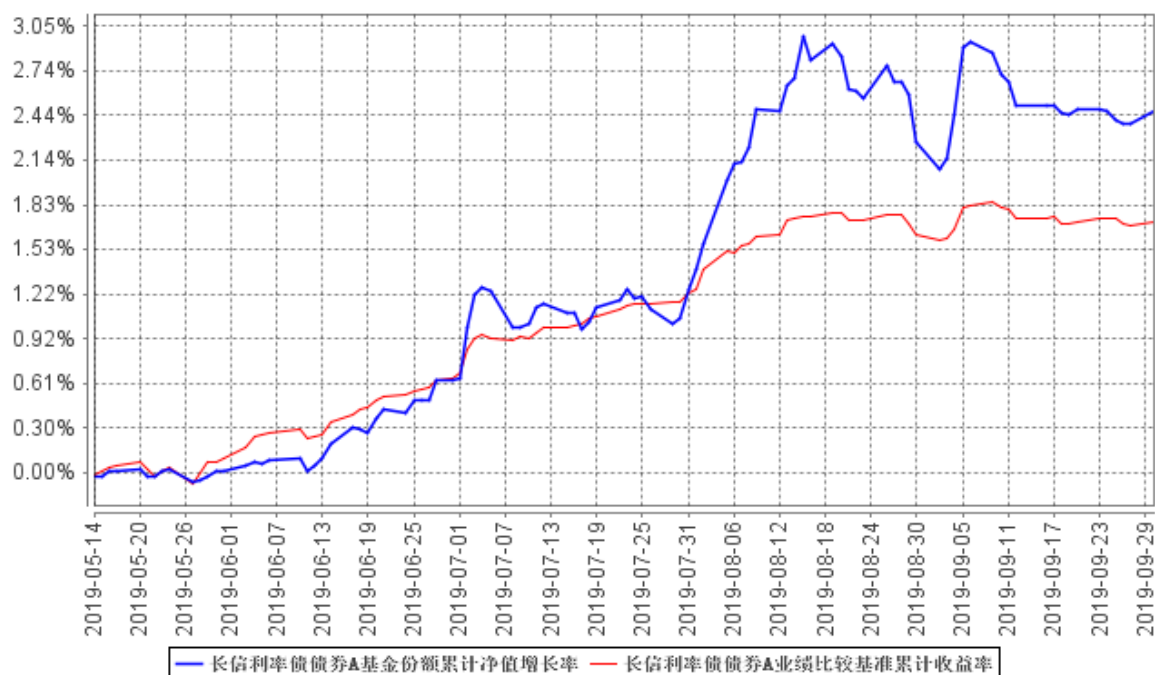
基金 2019 年三季度及历史各时间段份额净值增长率与同期业绩比较基准收益率比较：

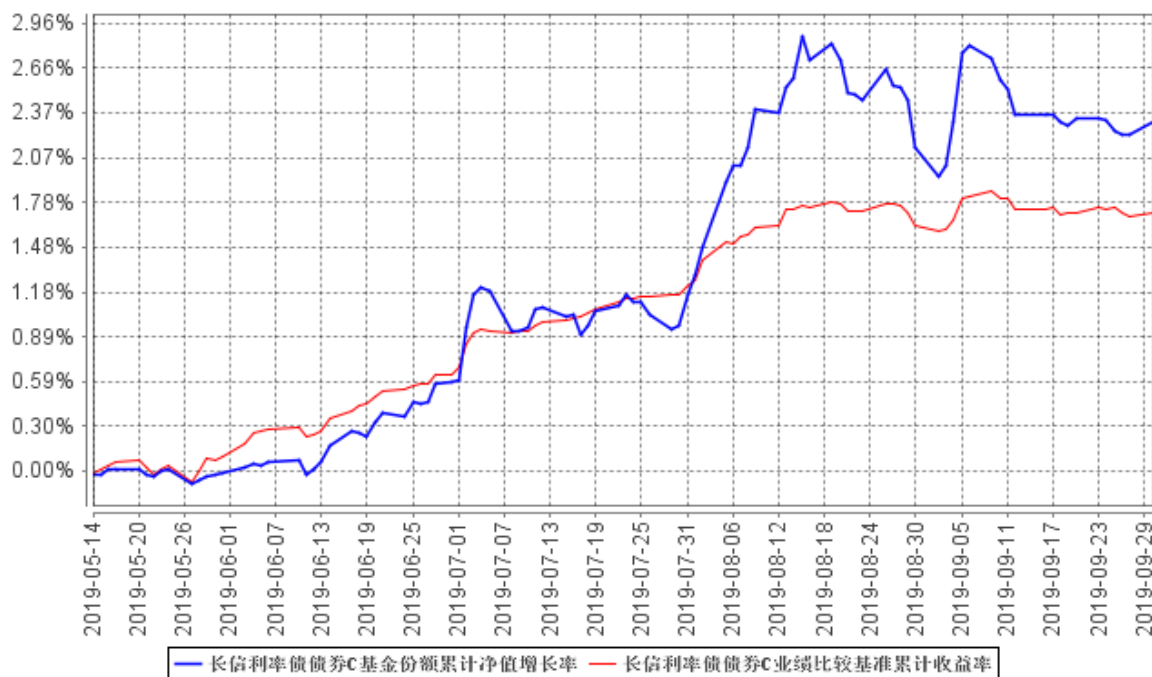
| 阶段 | 净值增长率 ① | 净值增长率 标准差② | 业绩比较基 准收益率③ | 业绩比较基 准收益率标 准差④ | ①-③ | ②-④ |
|------------------------------|------------|---------------|----------------|-----------------------|-------|-------|
| 2019年5月14日（转型生效日）至2019年6月30日 | 0.64% | 0.05% | 0.64% | 0.04% | 0.00% | 0.01% |
| 2019年7月1日至2019年9月30日 | 1.82% | 0.15% | 1.06% | 0.04% | 0.76% | 0.11% |

长信利率债债券 C

| 阶段 | 净值增长率 ① | 净值增长率 标准差② | 业绩比较基 准收益率③ | 业绩比较基 准收益率标 准差④ | ①-③ | ②-④ |
|------------------------------|------------|---------------|----------------|-----------------------|--------|-------|
| 2019年5月14日（转型生效日）至2019年6月30日 | 0.59% | 0.05% | 0.64% | 0.04% | -0.05% | 0.01% |
| 2019年7月1日至2019年9月30日 | 1.71% | 0.15% | 1.06% | 0.04% | 0.65% | 0.11% |

自基金转型以来基金累计净值增长率变动及其与同期业绩比较基准收益率变动的比较





注：1、本基金合同生效日为2019年5月14日，基金合同生效日至本报告期末，本基金运作时间未满一年。图示日期为2019年5月14日至2019年9月30日。

2、按基金合同规定，本基金自基金合同生效之日起6个月内为建仓期，建仓期结束时，本基金各项投资比例应符合基金合同中的约定：本基金投资于债券的比例不低于基金资产的80%，投资于利率债券的比例不低于非现金基金资产的80%，每个交易日日终在扣除国债期货合约需缴纳的交易保证金后，现金或到期日在一年以内的政府债券不低于基金资产净值的5%，其中现金不包括结算备付金、存出保证金、应收申购款。

截至本报告期末，本基金尚未完成建仓。

十三、费用概览

（一）基金费用的种类

- 1、基金管理人的管理费；
- 2、基金托管人的托管费；
- 3、基金销售服务费；
- 4、《基金合同》生效后与基金相关的信息披露费用，但法律法规、中国证监会另有规定的除外；
- 5、《基金合同》生效后与基金相关的会计师费、律师费、仲裁费和诉讼费；
- 6、基金份额持有人大会费用；

- 7、基金的证券、期货交易费用；
- 8、基金的银行汇划费用；
- 9、证券账户开户费用、银行账户维护费用；
- 10、按照国家有关规定和《基金合同》约定，可以在基金财产中列支的其他费用。

（二）基金费用计提方法、计提标准和支付方式

1、基金管理人的管理费

本基金的管理费按前一日基金资产净值的 0.35% 年费率计提。基金管理费的计算方法如下：

$$H = E \times 0.35\% \div \text{当年天数}$$

H 为每日应计提的基金管理费

E 为前一日的基金资产净值

基金管理费每日计提，逐日累计至每月月末，按月支付，由基金管理人于次月首日起 2 个工作日内向基金托管人发送基金管理费划款指令，经基金托管人复核无误后于 2 个工作日内从基金财产中一次性支付给基金管理人。若遇法定节假日、休息日或不可抗力致使无法按时支付的，顺延至最近可支付日支付。

2、基金托管人的托管费

本基金的托管费按前一日基金资产净值的 0.05% 的年费率计提。基金托管费的计算方法如下：

$$H = E \times 0.05\% \div \text{当年天数}$$

H 为每日应计提的基金托管费

E 为前一日的基金资产净值

基金托管费每日计提，逐日累计至每月月末，按月支付，由基金管理人于次月首日起 2 个工作日内向基金托管人发送基金托管费划款指令，经基金托管人复核无误后于 2 个工作日内从基金财产中一次性支付给基金托管人。若遇法定节假日、休息日或不可抗力致使无法按时支付的，顺延至最近可支付日支付。

3、基金销售服务费

本基金 A 类基金份额不收取销售服务费，C 类基金份额的销售服务费年费率为 0.4%。本基金销售服务费将专门用于本基金的销售与基金份额持有人服务。

销售服务费按前一日 C 类基金份额基金资产净值的 0.4% 年费率计提。计算方法如下：

$$H = E \times 0.4\% \div \text{当年天数}$$

H 为 C 类基金份额每日应计提的销售服务费

E 为 C 类基金份额前一日基金资产净值

基金销售服务费每日计提，逐日累计至每月月末，按月支付。由基金管理人于次月首日起 2 个工作日内向基金托管人发送销售服务费划付指令，基金托管人复核无误后于 2 个工作日内从基金财产中支付到指定账户。基金销售服务费由登记机构代收，登记机构收到后按相关合同规定支付给基金销售机构等。若遇法定节假日、休息日或不可抗力致使无法按时支付的，顺延至最近可支付日支付。

上述“（一）基金费用的种类”中第 4—10 项费用，根据有关法规及相应协议规定，按费用实际支出金额列入当期费用，由基金托管人从基金财产中支付。

（三）不列入基金费用的项目

下列费用不列入基金费用：

- 1、基金管理人和基金托管人因未履行或未完全履行义务导致的费用支出或基金财产的损失；
- 2、基金管理人和基金托管人处理与基金运作无关的事项发生的费用；
- 3、其他根据相关法律法规及中国证监会的有关规定不得列入基金费用的项目。

（四）费用调整

基金管理人和基金托管人协商一致后，在履行适当程序后，可根据基金发展情况调整基金管理费率、基金托管费率、基金销售服务费率等相关费率。

基金管理人必须依照有关规定最迟于新的费率实施日前在指定媒介上刊登公告。

（五）基金税收

本基金运作过程中涉及的各项纳税主体，其纳税义务按国家税收法律、法规执行。

（六）与基金销售有关的费用

- 1、本基金将基金份额分为 A 类基金份额和 C 类基金份额两种。本基金的 A

类基金份额在申购时收取申购费，赎回时根据持有期限收取赎回费；C类基金份额不收取申购费，但从该类别基金资产中计提销售服务费。

2、申购费率

本基金A类基金份额采用前端收费模式收取基金申购费用；C类基金份额不收取申购费。两类基金的申购费率如下（场内外申购费率相同）：

| 基金份额类别 | 单笔申购金额(M, 含申购费) | 申购费率 |
|--------|-------------------|---------|
| A类基金份额 | M < 100万元 | 0.6% |
| | 100万元 ≤ M < 500万元 | 0.3% |
| | M ≥ 500万元 | 每笔1000元 |
| C类基金份额 | | 0 |

注：M为申购金额

3、赎回费率

本基金的赎回费率随持有时间的增加而递减，两类基金的赎回费率如下（场内外赎回费率相同）：

| 基金份额类别 | 持有期限(N) | 赎回费率 |
|--------|--------------|------|
| A类基金份额 | N < 7日 | 1.5% |
| | 7日 ≤ N < 30天 | 0.1% |
| | N ≥ 30天 | 0 |
| C类基金份额 | N < 7日 | 1.5% |
| | N ≥ 7日 | 0 |

注：N为持有期限

4、赎回费用由赎回基金份额的基金份额持有人承担，其中，对持续持有期少于7日的投资者收取的赎回费全额计入基金财产，除此之外赎回费用的25%归基金财产，其余用于支付注册登记费和其他必要的手续费。

5、基金管理人可以在基金合同约定的范围内调整费率或收费方式，并最迟应于新的费率或收费方式实施日前依照《信息披露办法》的有关规定在指定媒介上公告。

6、基金销售机构可以在不违反法律法规规定及基金合同约定且对现有基金份额持有人无实质不利影响的情形下根据市场情况制定基金促销计划，定期或不定期地开展基金促销活动。在基金促销活动期间，按相关监管部门要求履行必要手续后，基金管理人可以适当调低基金销售费率。

7、摆动定价机制

本基金发生大额申购或赎回情形时，本基金管理人可以采用摆动定价机制，以确保基金估值的公平性，并履行相关信息披露义务。具体处理原则与操作规范遵循相关法律法规以及监管部门、自律规则的规定。

8、基金的转换费用

本公司已开通了长信利率债债券基金与长信利息收益货币基金 A、B 级份额（A 级代码：519999；B 级代码：519998）（非直销渠道）、长信银利精选混合基金（前端代码：519997）、长信金利趋势混合基金（前端代码：519995）、长信增利动态混合基金（前端代码：519993）、长信纯债壹号债券基金 A 类份额（A 类代码：519985）、长信利丰债券基金 C 类份额（C 类代码：519989）、长信恒利优势混合基金、长信双利优选混合基金 A 类份额（A 类代码：519991）、长信量化先锋混合基金 A 类份额（A 类代码：519983）、长信内需成长混合基金 A 类份额（A 类代码：519979）、长信可转债债券基金、长信改革红利混合基金、长信量化中小盘股票基金、长信新利混合基金、长信利富债券基金、长信量化多策略股票基金 A 类份额（A 类代码：519965）、长信利盈混合基金、长信利广混合基金（非直销渠道）、长信多利混合基金、长信睿进混合基金、长信利保债券基金、长信利泰混合基金 A 类份额（A 类代码：519951）、长信先锐债券基金、长信利发债券基金、长信电子量化混合基金、长信创新驱动股票基金、长信利信混合基金 A 类份额（A 类代码：519949）、长信先优债券基金、长信乐信混合基金（非直销渠道）、长信低碳环保量化股票基金、长信消费精选股票基金（非直销渠道）、长信中证 500 指数基金、长信价值优选混合基金、长信合利混合基金之间的双向转换，具体可办理转换业务的销售机构详见本公司公告。

根据中国证监会[2009]32 号《开放式证券投资基金销售费用管理规定》的相关规定，本公司从 2010 年 4 月 23 日起调整开放式基金转换业务规则。具体规则如下：

1、投资者进行基金转换时，转换费率将按照转出基金的赎回费用加上转出与转入基金申购费用补差的标准收取。当转出基金申购费率低于转入基金申购费率时，费用补差为按照转出基金金额计算的申购费用差额；当转出基金申购费率高于转入基金申购费率时，不收取费用补差。

2、转换份额的计算公式：

（1）非货币基金之间转换

转出确认金额=转出份额×转出基金份额净值

赎回费=转出确认金额×赎回费率

补差费=(转出确认金额-赎回费)×补差费率÷(1+补差费率)

转入确认金额=转出确认金额-赎回费-补差费

转入确认份额=转入确认金额÷转入基金份额净值

(若转出基金申购费率高于转入基金申购费率时,补差费为零)

(2) 货币基金转至非货币基金

转出确认金额=转出份额×转出基金份额净值+转出份额对应的未结转收益

补差费=转出份额×转出基金份额净值×补差费率÷(1+补差费率)

转入确认金额=转出确认金额-补差费

转入确认份额=转入确认金额÷转入基金份额净值

(货币基金份额净值为 1.00 元,没有赎回费)

(3) 非货币基金转至货币基金

转出确认金额=转出份额×转出基金份额净值

赎回费=转出确认金额×赎回费率

转入确认金额=转出确认金额-赎回费

转入确认份额=转入确认金额÷货币基金份额净值

(货币基金份额净值为 1.00 元,补差费为零)

十四、对招募说明书更新部分的说明

本招募说明书依据《中华人民共和国证券投资基金法》、《公开募集证券投资基金运作管理办法》、《证券投资基金销售管理办法》、《公开募集证券投资基金信息披露管理办法》及其它有关法律法规的要求,并结合本基金管理人对基金实施的投资经营活动,对本基金招募说明书进行了更新,主要更新的内容如下:

- 1、在“三、基金管理人”部分,对公司主要人员情况及员工情况进行了更新;
- 2、在“四、基金托管人”部分,更新了基金托管人的基本情况;
- 3、在“五、相关服务机构”部分,更新了销售机构的信息;
- 4、在“八、基金份额的申购与赎回”部分,更新了基金的转换信息;

- 5、在“十、基金的投资组合报告”部分，更新了相应内容；
- 6、在“十一、基金的业绩”部分，更新了相应内容，并经托管人复核；
- 7、在“二十二、其它应披露的事项”部分，更新了涉及本基金的相关公告事项。

长信基金管理有限责任公司

二〇二〇年二月三日